



**ЭДТ** СПЕЦТЕХНИКА

Официальный дилер SANY на Дальнем Востоке:  
дорожно-строительная, горнодобывающая техника,  
сервис, запчасти, обучение.



🌐 dt-st.ru

✉ dt@dt-st.ru

2022 ООО «ДТ-спецтехника»

ФРОНТАЛЬНЫЙ ПОГРУЗЧИК  
SW 955 K1

SW 955 K1 — многофункциональный фронтальный погрузчик с длинной колёсной базой для выполнения сложных задач.

- Мощность двигателя 162 кВт (220 л.с.)
- Эксплуатационная масса 17900 кг
- Объем ковша 3 м<sup>3</sup>
- Грузоподъемность 5500 кг
- Стандартное усилие отрыва 175 кН
- Колесная база 3200 мм



## Двигатель, трансмиссия



### Дизельный двигатель

Совместная разработка компаний SANY и WEICHAI, многолитражный, высокоэффективный впрыск с электронным управлением.

### Особенности двигателя

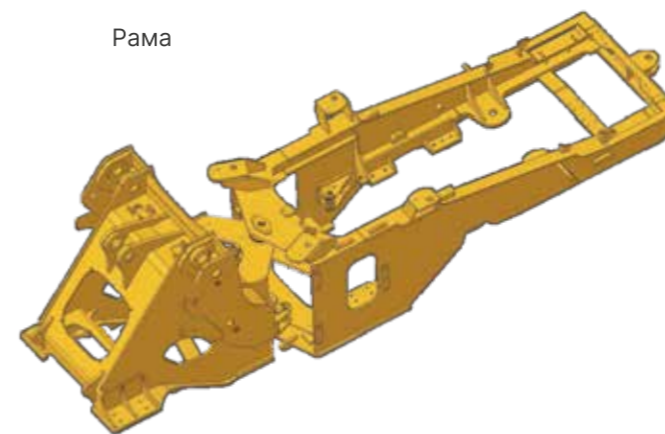
Мощность, надежность, экономичность, экологичность.



### 6-ти ступенчатая трансмиссия планетарного типа

Планетарная механическая коробка передач изготовлена по заказу для погрузчиков компании SANY. Специальная разработка, применяемая для большегрузной техники. Скорость работы повышается на 10%, мощность на 175кВт, эффективность работы более чем на 15%.

## Конструктивные элементы длительного пользования



Рама

### Номинальная нагрузка рамы - 6 тонн

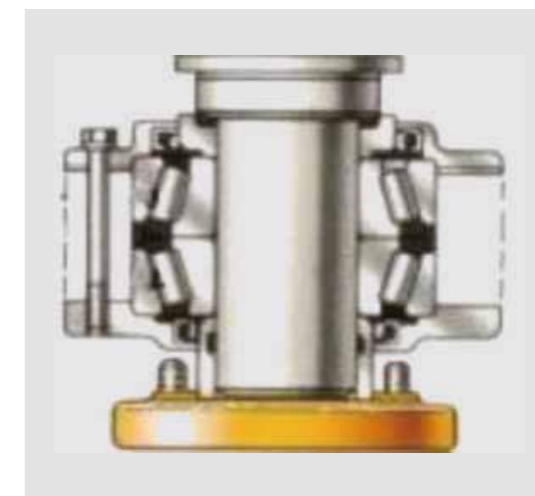
Номинальная нагрузка рамы 6 тонн.

В верхнем и нижнем шарнирном соединении используется двойной конический подшипник.

Соединение размещено по центру.



Двойной конический подшипник



Ступица

## Ведущий мост



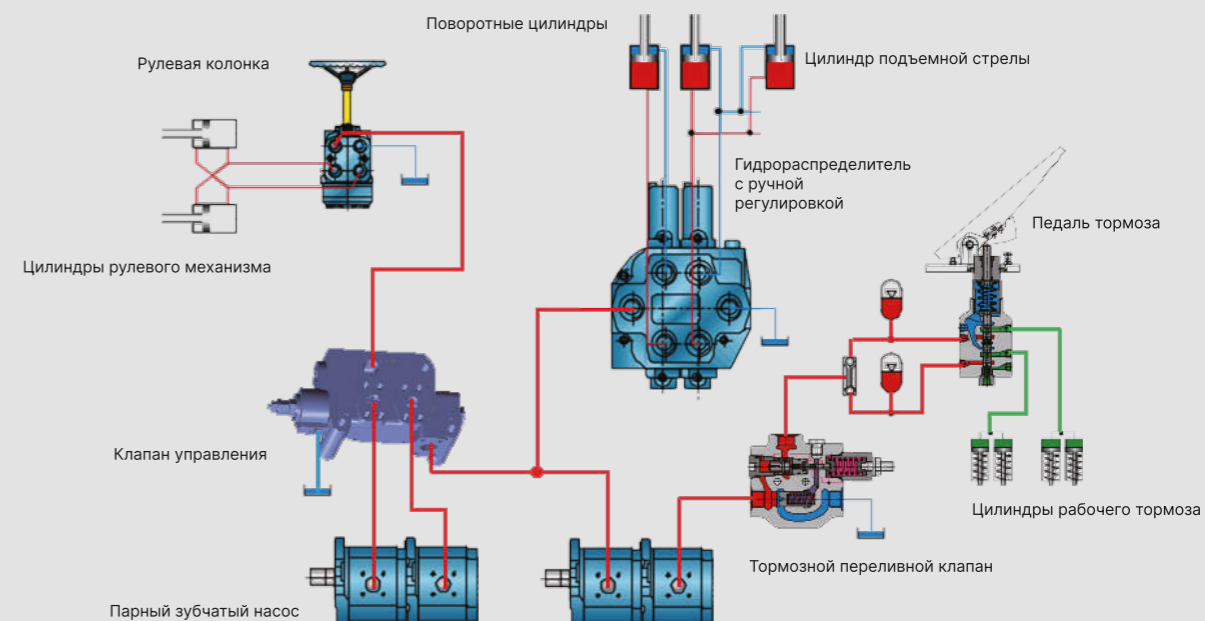
## Поворотный мост для тяжеловесной спецтехники

Используется в тяжелых условиях эксплуатации. Разработка конструкций рам ведется с учетом особенностей эксплуатации передовой техники. Монолитная конструкция поворотного моста, соответствует эксплуатационному режиму. Усиливающие элементы позволяют избежать повреждений.

## Гидравлическая система

### 3-х насосная гидравлическая система

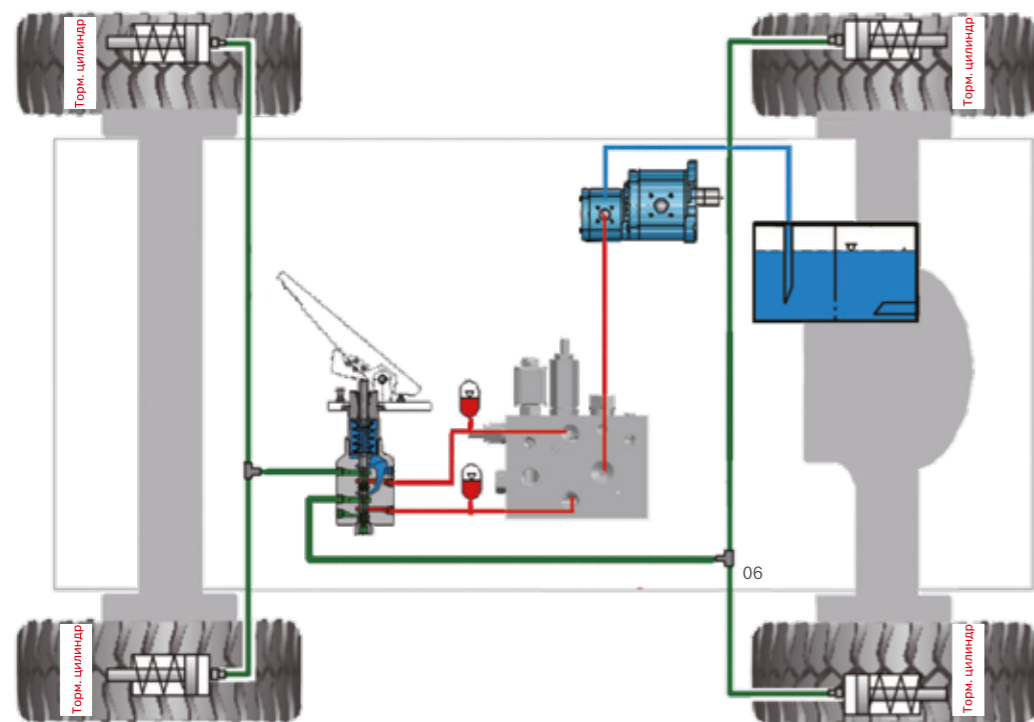
Улучшенная эффективность работы, увеличивает скорость работы на 14%.



## Тормозная система

### 2-х контурная тормозная система с гидравлическим приводом

Эффективная система охлаждения с циркуляцией масла уменьшает потери, и увеличивает срок службы гидравлической системы тормозного механизма.



## Легкое обслуживание



### Простой доступ к тормозной системе

Раздельная тормозная система удобна для осмотра и обслуживания.



### Сочлинение

Удобный доступ для обслуживания узлов и агрегатов.



### Однослойный радиатор

Использование однослойного радиатора создает удобство в ежедневном обслуживании и легкой очистке.



### Удобный доступ к моторному отсеку

Крышка моторного отсека откидывается назад, предоставляя удобный доступ для обслуживания ДВС.

## Удобство кабины, комфортные условия вождения

- Просторность, хорошая обзорность.
- Комфортабельность кабины, звукоизоляция.
- Удобное расположение всех пультов управления.
- Кондиционер для поддержания комфортных условий работы.



## Новые элементы кабины



- 9-ти позиционная регулировка сидения.
- Кондиционер 2-х зонный.
- Регулировка углов спинки кресла.



- 6 дефлекторов на передней панели.
- По 2 дефлектора в стойках кабины.



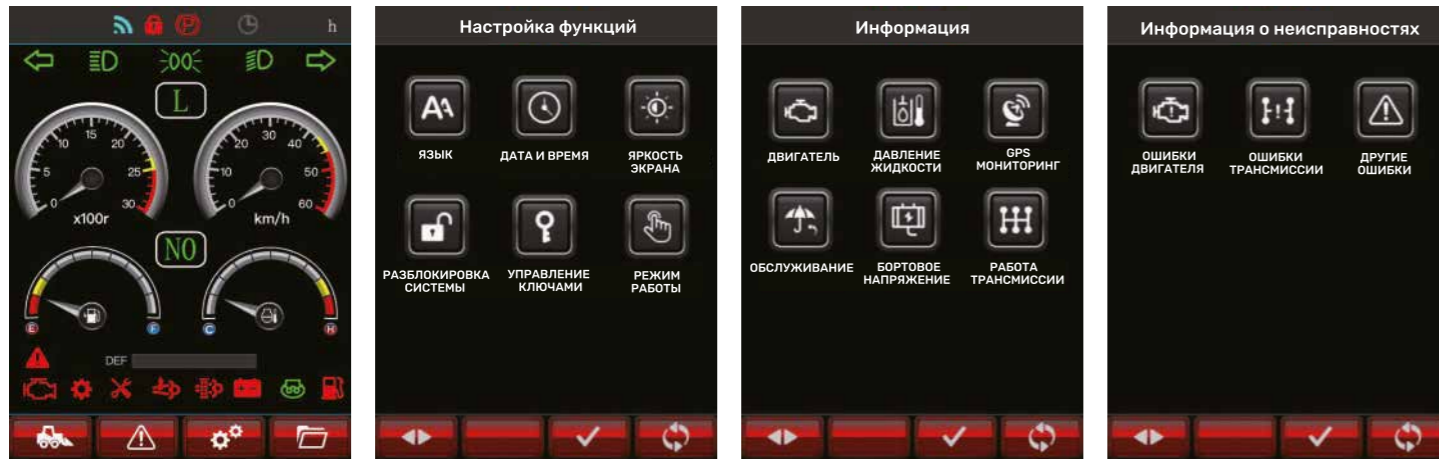
Адаптивный механический джойстик управления. Отвечает за движение техники и управление устройствами.

# SW955K1

МОЩНЫЙ И ВЫСОКОЭФФЕКТИВНЫЙ  
БЕЗОПАСНОЕ И НАДЕЖНОЕ ГИДРАВЛИЧЕСКОЕ ТОРМОЖЕНИЕ  
AI ИНТЕЛЛЕКТУАЛЬНОЕ УПРАВЛЕНИЕ

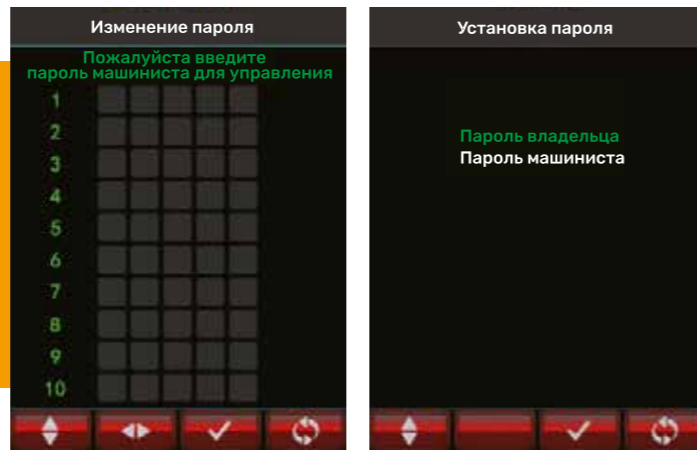


## AI интеллектуальная система управления



### Устройство контроля и связи

- Экран 5 дюймов, TFT матрица
- GPRS интернет, GPS локация
- Скорость отклика < 1 ms
- Уровень защиты IP65
- Отображение информации в реальном времени



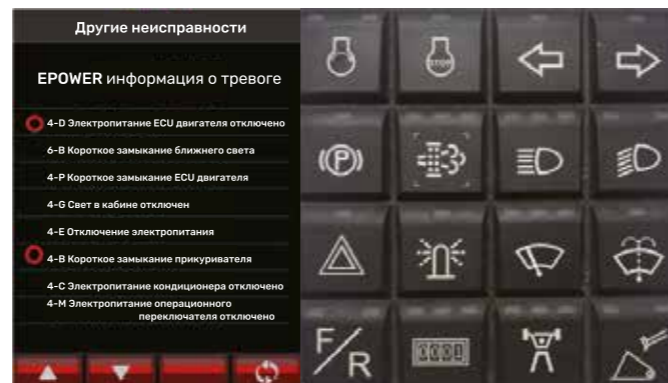
### Запуск одним кликом, управление паролем

- ▶ Запуск одним кликом, через блок контроля и управления, необходим, для того, чтобы обеспечить мягкий пуск двигателя.
- ▶ Интеллектуальное управление ключами (паролями) и настройка пароля владельца, позволяет ограничить доступ к управлению машинной и обеспечить безопасность. Владелец может настроить до 10 паролей с мобильного телефона.

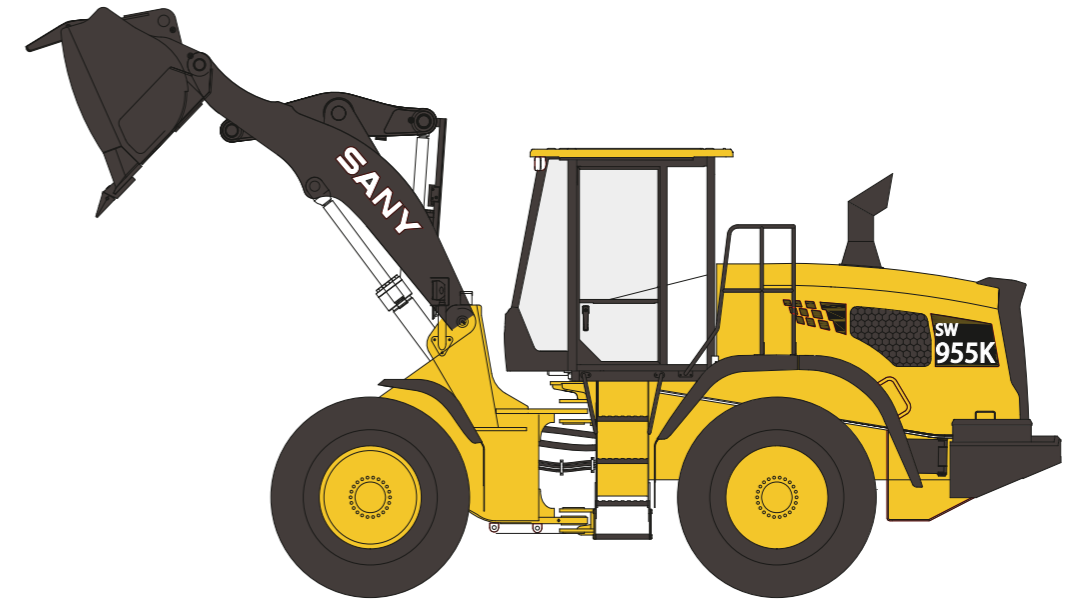


### Современная CAN интеллектуальная система управления питанием, которая обеспечивает защиту от перегрузки с сигнализацией и автоматическую идентификацию неисправностей.

- ▶ Интеллектуальный модуль управления питанием использует бесконтактное реле, которое имеет защиту от перегрузки и короткого замыкания и увеличивает срок службы в 100 раз
- ▶ Рисунок + текстовая диагностика неисправностей, наглядная и точная Интуитивно-понятные, бесконтактные и многофункциональные
- ▶ Кнопки управления просты в эксплуатации и удобны в применении



## Машина широкого назначения



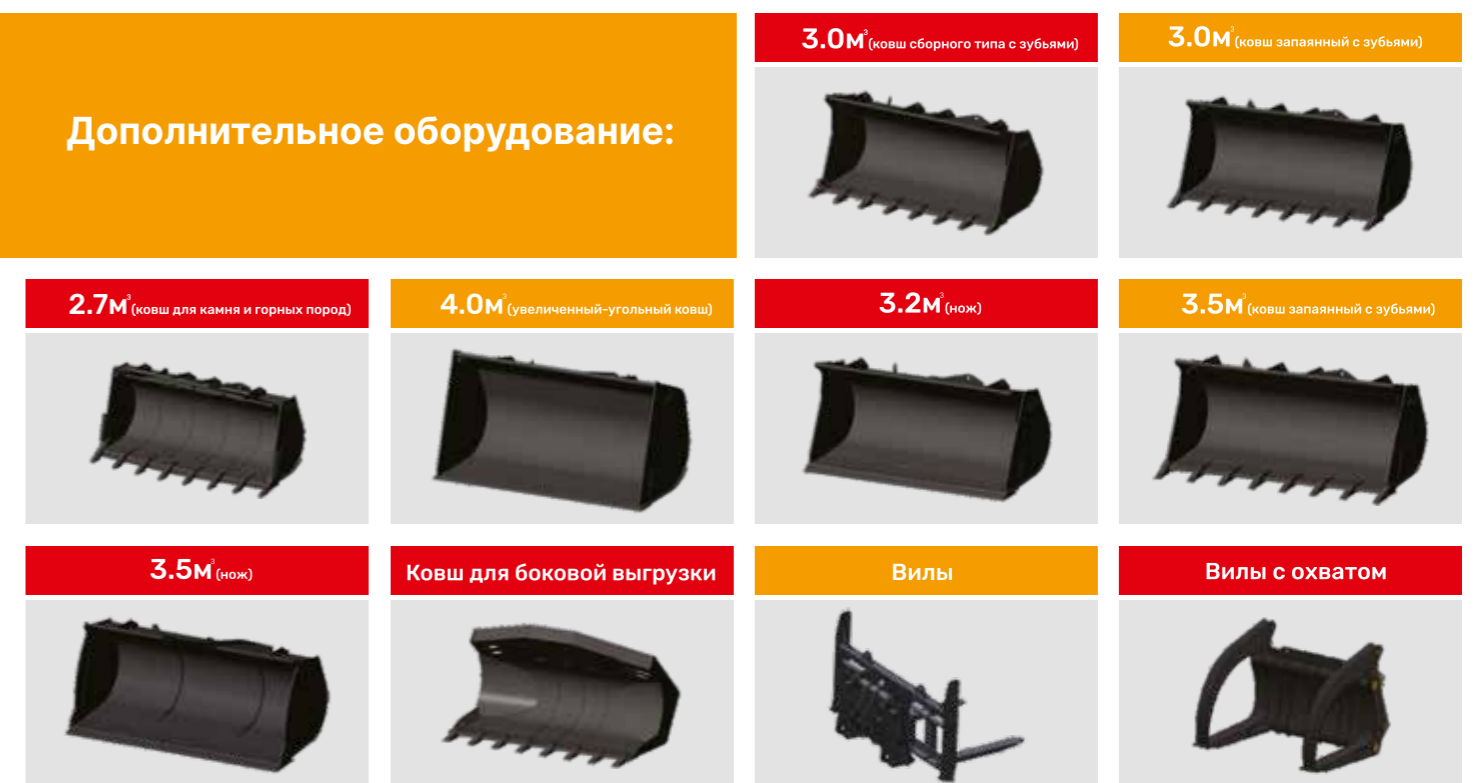
### Размеры стрелы

Фронтальный погрузчик SANY SW955K укомплектован стрелой 3.1, 3.4 и 3.6м.

Параметры	Стандартная стрела				Удлиненная стрела				Суперудлиненная стрела		
	2.7	3.0	3.2	3.5	3.0	3.2	3.5	4.0	3.0	3.2	4.0
Объем ковша, м3	2.7	3.0	3.2	3.5	3.0	3.2	3.5	4.0	3.0	3.2	4.0
Высота, мм	3297	3126	3126	3001	3423	3423	3423	3321	3624	3624	3522
Грузоподъемность, тн	18.1	17.9	17.9	18.1	18.1	18.1	18.1	17.9	18.1	18.1	18.1

\*Комплектация зависит от вида покупаемой спец.техники

### Дополнительное оборудование:



## Технические характеристики

### Двигатель дизельный

Двигатель	Дизельный
Модель	WP10G220E343
Форма	6-ти цилиндровый, 4-х тактный, турбокомпрессорный, прямой впрыск
Номинальная мощность/частота вращения	162кВт (220 л.с.)/2000 об/мин
Кол-во цилиндров/размер/ход	6 / 126мм / 130мм
Макс. крутящий момент	980 Нм

### Гидравлическая система

3-х контурная комбинированная гидравлическая система	
Рабочий насос	Зубчатый
Расход/скорость	<10.5
Длительность рабочего цикла (сек)	80л/мин@2000об/мин

### Ведущий мост и колеса

Назначение	Для большегрузной техники
Размер шины	23.5-25, слойность 16
Давление в колесе	Заднее/переднее: 0,39/0,3 Мпа

### Вместимость

Топливный бак	300 л	Гидравлический масляный бак	220 л
Система гидротрансформатор КП	45 л	Задний ведущий мост	26.2 л
Система охлаждения	45 л	Передний ведущий мост	26.2 л

### Производная система

Гидротрансформатор & коробка передач		Механизм планетарного типа
Положение передачи		Скорость
Передняя I	Скорость км/час	13
Передняя II		40
Задняя I		17

### Гидросистема рулевого управления

Сдвоенный насос, шарнирная рама в комбинации с двумя клапанами	
Насос рулевого управления	Зубчатый
Расход / скорость вращения	103 л/мин / 2000 об/мин
Угол поворота	±35

### Тормозная система

Ходовой тормоз	Дисковый гидравлический
Стояночный тормоз	Барabanный

### Размеры (мм)

SW955K1

A. Максимальная высота подъема	5235 ± 50
B. Максимальная высота оси поворота ковша	4080 ± 50
C. Высота опрокидывания	3126 ± 50
D. Транспортировочная высота	450
E. Глубина копания	30
F. Радиус отгрузки	1140 ± 50
H. Высота машины	3560 ± 50
K. Дорожный просвет	410 ± 10
L. Длина машины (с ковшом)	8152 ± 50
M. Длина рамы к передним колесам*	1600
N. Колесная база	3200
P. Задний свес	2145 ± 50

\*расстояние от переднего редуктора до шарнирного соединения

### Размеры (мм)

SW955K1

Q Противовес оси поворота ковша, мм	6700 ± 50
α1 Угол разворота ковша в верхней точки	60°
α2 Угол разгрузки	45°
α3 Транспортировочный угол	49°
α4 Угол разворота ковша в нижней точке	45°
α5 Угол съезда/выезда	28°
α6 Максимальный угол разворота	± 35°
W Ширина машины, мм	2795 ± 50
X Ширина трака, мм	3000
Y Ширина ковша, мм	2200
R1 Радиус поворота (ковша), мм	7145 ± 50
R2 Мин. радиус поворота (колеса), мм	6495 ± 50

## Основные параметры SW955K1

Скорость (первая передача), км/ч	0~13
Скорость (вторая передача), км/ч	0~40
Общее время цикла, с	≤ 10.5
Максимальное копание ковша, кН	≥ 175
Подъемная сила, кН	≥ 175
Максимальный угол между валами,	35
Высота опрокидывания, мм	3126
Радиус отгрузки, мм	1140
Миним. радиус поворота	6495
Опрокидывающая нагрузка под углом, кг	11600
Опрокидывающая нагрузка без наклона, кг	13200

Примечание: техника постоянно совершенствуется, изменяются технические характеристики. В случае изменения, просим прощения за отсутствие отдельных уведомлений.

