



**ЭДТ** СПЕЦТЕХНИКА

Официальный дилер SANY на Дальнем Востоке:  
дорожно-строительная, горнодобывающая техника,  
сервис, запчасти, обучение.

🌐 [dt-st.ru](http://dt-st.ru)

✉ [dt@dt-st.ru](mailto:dt@dt-st.ru)



## ЭКСКАВАТОРЫ SANY

КАТАЛОГ 2022



Корпорация «SANY Heavy Industry, Ltd» – транснациональная корпорация по производству техники для дорожного строительства, майнинга и др. Основана в 1986 году в Китае.  
SANY – пятый в мире производитель тяжёлого оборудования, входит в рейтинги «FT Global 500» и «Forbes Global 2000». Производственная база компании включает 9 технопарков в Китае и заводы в США, Германии, Бразилии, Индии и Индонезии. Общее количество сотрудников – ок. 70 000 человек.

## Экскаваторный завод SANY в Китае



## Экскаваторы SANY в работе



## Сервис и склад запасных частей



## Экскаваторы SANY в наличии в России





# SY 18C



**Мощность двигателя**  
14,6 кВт / 2400 об/мин

**Эксплуатационная масса**  
1925 кг

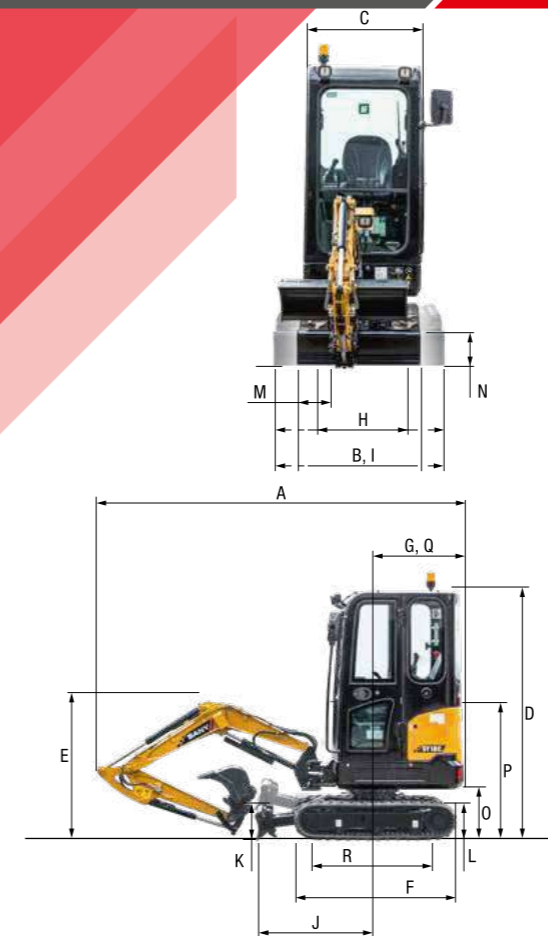
**Длина стрелы**  
1810 мм

**Длина рукояти**  
1130 мм

**Объём ковша**  
0,04 м<sup>3</sup>



## ГАБАРИТНЫЕ РАЗМЕРЫ



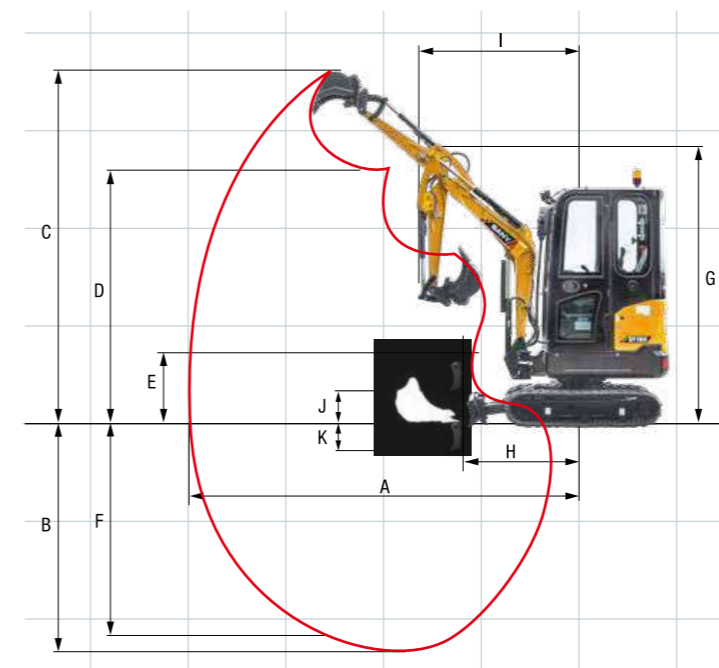
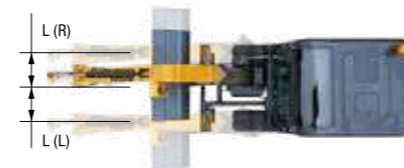
## ХАРАКТЕРИСТИКИ

## SY 18C

A Транспортная длина	3575 мм
B Транспортная ширина	980 / 1350 мм
C Опорный механизм поворотной платформы	980 мм
D Высота над кабиной / ROPS	2420 мм
E Высота стрелы – транспортная	1175 мм
F Общая длина гусеничной ходовой части	1585 мм
G Длина задней части платформы	900 мм
H Ширина колеи	750 / 1120 мм
I Ширина ходовой части (отвал)	980 / 1350 мм
J Горизонтальное расстояние до отвала	1140 мм
K Высота отвала	280 мм
L Высота гусеницы	375 мм
M Ширина звена траковой цепи	230 мм
N Мин. дорожный просвет	180 мм
O Дорожный просвет противовеса	470 мм
P Высота крышки двигателя	1275 мм
Q Радиус поворота задней части платформы	920 мм
R Расстояние между центрами катков	1220 мм

## РАБОЧИЕ ЗОНЫ

## SY 18C



A Макс. радиус копания	4000 мм
B Макс. глубина копания	2360 мм
C Макс. высота копания	3665 мм
D Макс. высота вывала	2635 мм
E Мин. высота вывала	795 мм
F Макс. вертикальная глубина копания	2215 мм
G Общая высота по рукояти ковша при мин. радиусе поворота	2745 мм
H Расстояние до кулака рукояти при макс. отведённом рабочем оборудовании	1655 мм
I Радиус поворота при макс. повороте стрелы (влево)	1420 мм
J Радиус поворота при макс. повороте стрелы (вправо)	1435 мм
К Мин. радиус поворота	1705 мм
L Макс. дорожный просвет с поднятым отвалом	310 мм
M Макс. глубина опускания отвала	320 мм
N Вынос стрелы (влево)	595 мм
O Вынос стрелы (вправо)	350 мм
P Макс. угол поворота стрелы (влево)	73°
Q Макс. угол поворота стрелы (вправо)	46°

# SY 35U

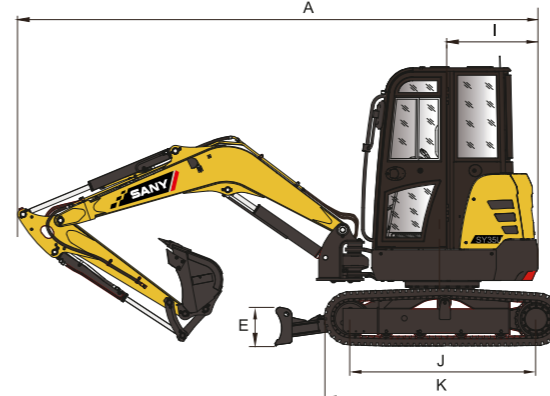
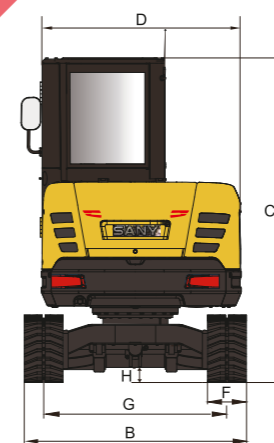


Мощность двигателя 19,6 кВт  
(26,65 л.с.) /с2200 об/мин  
Эксплуатационная масса 3860 кг  
Длина стрелы 2540 мм  
Длина рукояти 1400 / 1650 мм  
Объём ковша 0,12 м³



## ГАБАРИТНЫЕ РАЗМЕРЫ

SY 35U



А Габаритная длина	4915 мм
В Габаритная ширина	1720 мм
С Габаритная высота (до верха кабины)	2515 мм
Д Ширина по кабине машины	1500 мм
Е Высота отвала	350 мм
Ф Ширина башмака по стандарту	300 мм
Г Колея гусеничного хода	1420 мм
Н Дорожный просвет	295 мм
И Радиус поворота задней части платформы	860 мм
J Опорная длина гусеницы	1670 мм
К Длина гусеничного хода	2155 мм

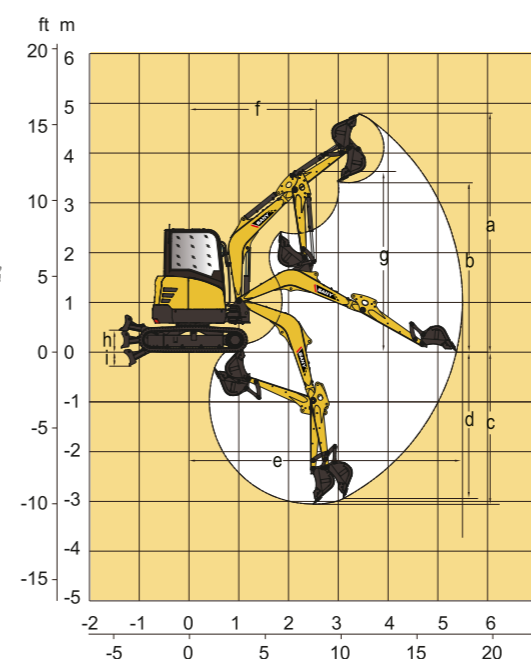
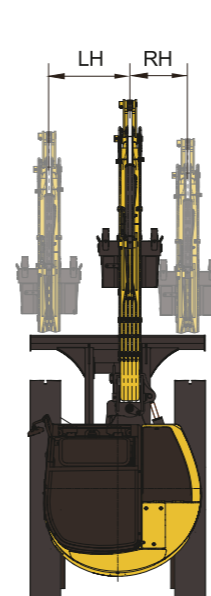
## ХАРАКТЕРИСТИКИ

SY 35U

Скорость передвижения	4,4 / 2,4 км/ч
Скорость поворота платформы	9 об/мин
Преодолеваемый подъём	58% (30°)
Удельное давление на грунт	32 кПа
Усилие отрыва ковша	30,4 кН
Усилие резания рукояти	18,2 кН

## РАБОЧИЕ ЗОНЫ

SY 35U



А Макс. высота копания	4855 мм
В Макс. высота выгрузки грунта	3460 мм
С Макс. глубина копания	3105 мм
Д Макс. глубина выемки вертикальной стенки котлована	2700 мм
Е Мин. радиус копания	5465 мм
Ф Мин. радиус поворота	2475 мм
Г Высота при мин. радиусе поворота платформы	3685 мм
Н Макс. высота подъёма отвала	375 мм
И Макс. заглубление отвала	370 мм
LH Боковое смещение влево	800 мм
RH Боковое смещение вправо	550 мм

## КОМПЛЕКТАЦИЯ

SY 35U

Двигатель	Yanmar / 3TNV88
Гидронасос	Casappa / MVO 48.40D
Распределитель	Walvoil / 111C90016
Ходовой редуктор	NACHI / PHV-390-53B
Поворотный редуктор	NACHI / PCR-3B-12A
Цилиндр	SANY
Электронная система	SANY
Тип башмаков гусениц	Резиновая лента Металлические башмаки



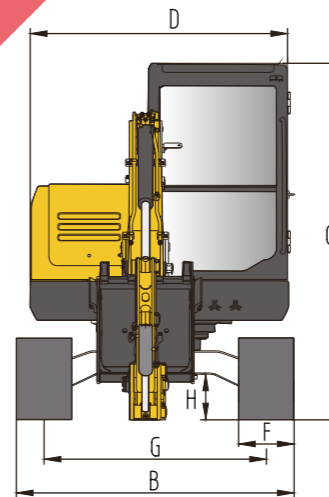
# SY 55C

Мощность двигателя 36 кВт  
(49 л.с.) / 2100 об/мин  
Эксплуатационная масса 5780 кг  
Длина стрелы 3000 мм  
Длина рукояти 1550 мм  
Объём ковша 0,19 / 0,21 м³

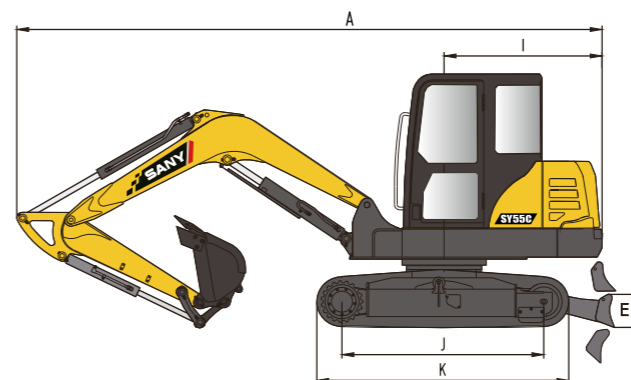


## ГАБАРИТНЫЕ РАЗМЕРЫ

SY 55U



A Габаритная длина	5925 мм
B Габаритная ширина	2005 мм
C Габаритная высота (до верха кабины)	2595 мм
D Ширина по кабине машины	1860 мм
E Высота отвала	340 мм
F Ширина башмака по стандарту	400 мм
G Колея гусеничного хода	1600 мм
H Дорожный просвет	330 мм
I Радиус поворота задней части платформы	1640 мм
J Опорная длина гусеницы	2045 мм
K Длина гусеничного хода	2545 мм



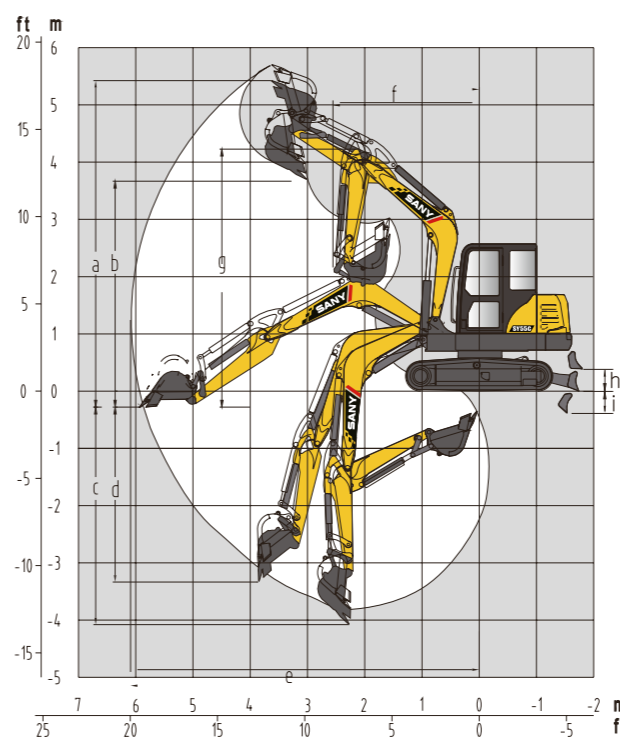
## ХАРАКТЕРИСТИКИ

SY 55U

Скорость передвижения	4,73 / 2,4 км/ч
Скорость поворота платформы	10 об/мин
Преодолеваемый подъём	70% (35°)
Удельное давление на грунт	33 кПа
Усилие отрыва ковша	45 кН
Усилие резания рукояти	33 кН

## РАБОЧИЕ ЗОНЫ

SY 55U



A Макс. высота копания	5690 мм
B Макс. высота выгрузки грунта	3930 мм
C Макс. глубина компания	3815 мм
D Макс. глубина выемки вертикальной стенки котлована	3070 мм
E Макс. радиус копания	6090 мм
F Мин. радиус поворота платформы	2555 мм
G Высота при мин. радиусе поворота платформы	4495 мм
H Макс. высота подъёма отвала	385 мм
I Макс. заглубление отвала	380 мм

## КОМПЛЕКТАЦИЯ

SY 55U

Двигатель	ISUZU / 4JG1
Гидронасос	Rexroth / A10VO71DFLR
Распределитель	Rexroth / 8RS12
Ходовой редуктор	NACHI / PHV-4B-70D-PST-9348A
Поворотный редуктор	NACHI / PCR-4B-20A-P-9217Z
Цилиндр	SANY
Электронная система	SANY
Тип башмаков гусениц	Резиновая лента Металлические башмаки



# SY 75U

Мощность двигателя 43 кВт

(58,5 л.с.) / 2200 об/мин

Эксплуатационная масса 7280 кг

Длина стрелы 3720 мм

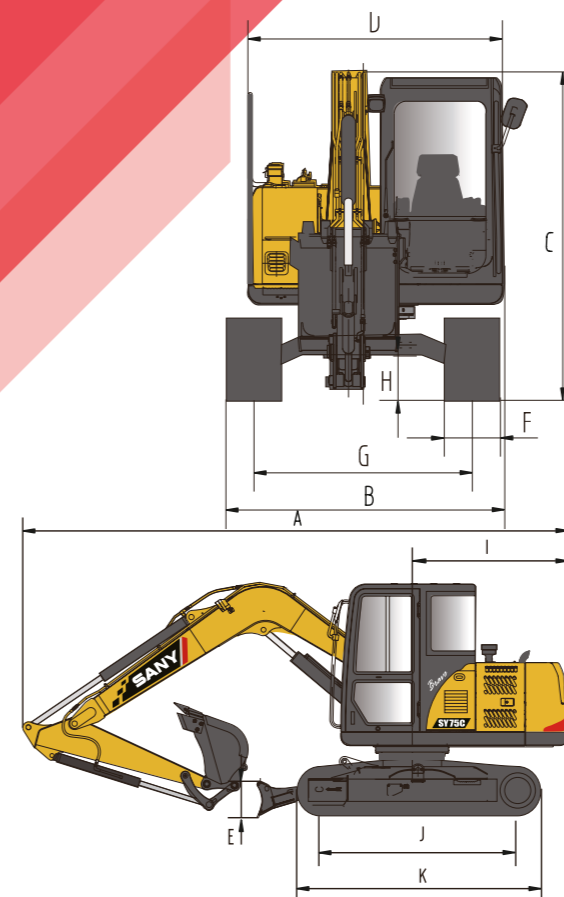
Длина рукояти 1620 мм

Объём ковша 0,28 м³



## ГАБАРИТНЫЕ РАЗМЕРЫ

SY 75U



A Габаритная длина	6129 мм
B Габаритная ширина	2220 мм
C Габаритная высота (до верха кабины)	2720 мм
D Ширина по кабине машины	2040 мм
E Высота отвала	405 мм
F Ширина башмака по стандарту	450 мм
G Колея гусеничного хода	1750 мм
H Дорожный просвет	380 мм
I Радиус поворота задней части платформы	1800 мм
J Опорная длина гусеницы	2195 мм
K Длина гусеничного хода	2820 мм

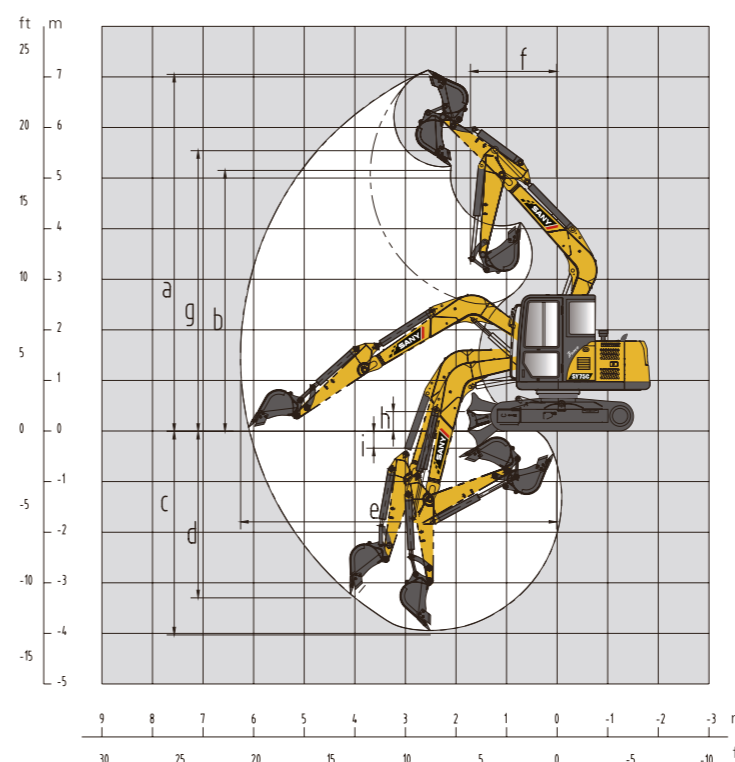
## ХАРАКТЕРИСТИКИ

SY 75U

Скорость передвижения	4,4 / 2,4 км/ч
Скорость поворота платформы	11,5 об/мин
Преодолеваемый подъём	70% (35°)
Удельное давление на грунт	33 кПа
Усилие отрыва ковша	56 кН
Усилие резания рукояти	38 кН

## РАБОЧИЕ ЗОНЫ

SY 75U



A Макс. высота копания	5690 мм
B Макс. высота выгрузки грунта	3930 мм
C Макс. глубина копания	3815 мм
D Макс. глубина выемки вертикальной стенки котлована	3070 мм
E Макс. радиус копания	6090 мм
F Мин. радиус поворота платформы	2555 мм
G Высота при мин. радиусе поворота платформы	4495 мм
H Макс. высота подъёма отвала	385 мм
I Макс. заглубление отвала	380 мм

## КОМПЛЕКТАЦИЯ

SY 75U

Двигатель	ISUZU / 4LE2
Гидронасос	Kawasaki / K3VL80
Распределитель	HUSCO / SCX180-H11
Ходовой редуктор	Nabo / GM10VA
Поворотный редуктор	NACHI / PCR-5B-30A
Цилиндр	SANY
Электронная система	SANY
Тип башмаков гусениц	Резиновая лента Металлические башмаки



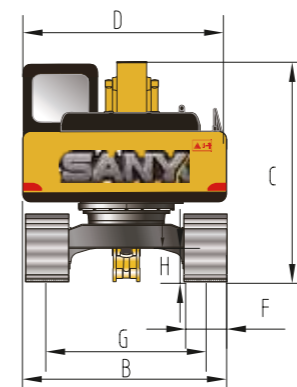
# SY 135C

Мощность двигателя 73 кВт  
(99,3 л.с.) / 2000 об/мин  
Эксплуатационная масса 13500 кг  
Длина стрелы 4600 мм  
Длина рукояти 2500 мм  
Объём ковша 0,6 м<sup>3</sup>

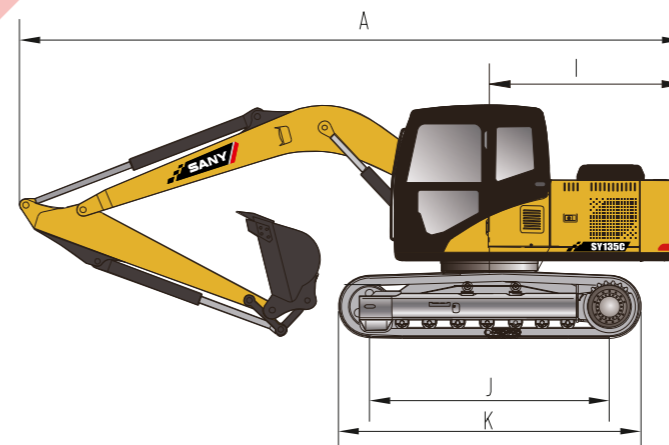


## ГАБАРИТНЫЕ РАЗМЕРЫ

SY 135C



A Габаритная длина	7700 мм
B Габаритная ширина	2550 мм
C Габаритная высота (до верха кабины)	2815 мм
D Ширина по кабине машины	2490 мм
F Ширина башмака по стандарту	500 мм
G Колея гусеничного хода	1990 мм
H Дорожный просвет	425 мм
I Радиус поворота задней части платформы	2240 мм
J Опорная длина гусеницы	2930 мм
K Длина гусеничного хода	3665 мм



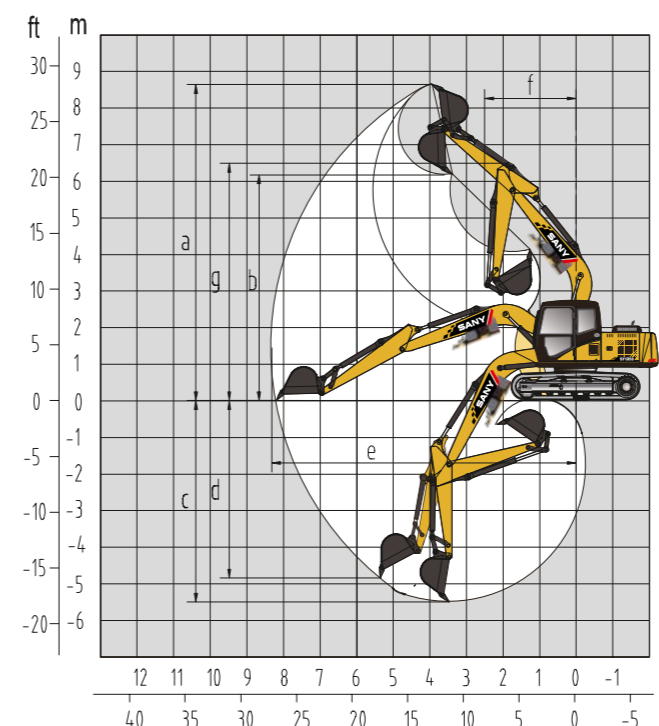
## ХАРАКТЕРИСТИКИ

SY 135C

Скорость передвижения	5,5 / 3,5 км/ч
Скорость поворота платформы	12 об/мин
Преодолеваемый подъём	70% (35°)
Удельное давление на грунт	41,7 кПа
Усилие отрыва ковша	92,7 кН
Усилие резания рукояти	66,13 кН

## РАБОЧИЕ ЗОНЫ

SY 135C



A Макс. высота копания	8685 мм
B Макс. высота выгрузки грунта	6180 мм
C Макс. глубина копания	5510 мм
D Макс. глубина выемки вертикальной стенки котлована	4850 мм
E Макс. радиус копания	8290 мм
F Мин. радиус поворота платформы	2500 мм
G Высота при мин. радиусе поворота платформы	4495 мм

## КОМПЛЕКТАЦИЯ

SY 135C

Двигатель	ISUZU / 4JJ1X
Гидронасос	Kawasaki / K7V63DTP1X9R
Распределитель	Kawasaki / KMX13R
Ходовой редуктор	Nabo / GM21VL
Поворотный редуктор	Kawasaki / M2X63CHB
Цилиндр	SANY
Электронная система	SANY
Тип башмаков гусениц	Резиновая лента Металлические башмаки



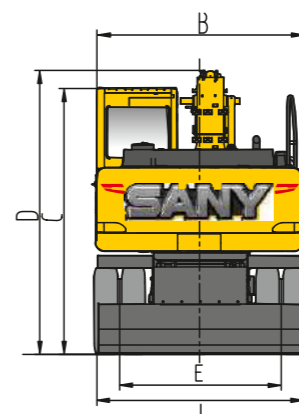
# SY 155W

Мощность двигателя 120 кВт  
(163 л.с.) / 2000 об/мин  
Эксплуатационная масса 13500 кг  
Длина стрелы 4600 мм  
Длина рукояти 2100 мм  
Объём ковша 0,6 м³

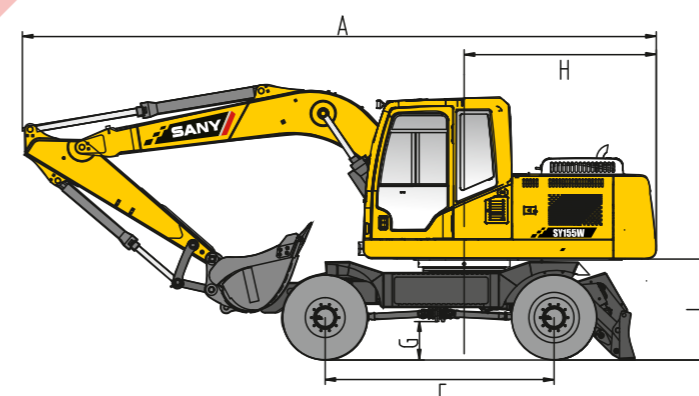


## ГАБАРИТНЫЕ РАЗМЕРЫ

SY 155W



A Габаритная длина	7690 мм
B Габаритная ширина	2490 мм
C Габаритная высота	3200 мм
D Ширина по кабине машины	3610 мм
E Ширина колеи	1944 мм
F Колёсная база	2800 мм
G Дорожный просвет	360 мм
H Радиус поворота задней части платформы	2310 мм
I Зазор противовеса	1230 мм
J Ширина отвала	2490 мм



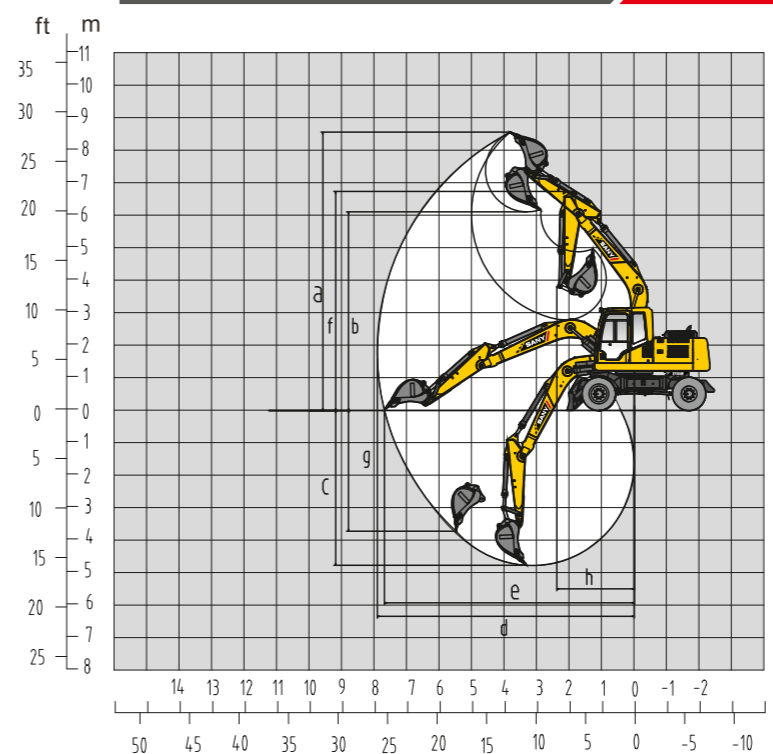
## ХАРАКТЕРИСТИКИ

SY 155W

Скорость передвижения	37 / 10 км/ч
Скорость поворота платформы	12,3 об/мин
Преодолеваемый подъём	70% (35°)
Количество передач	вперёд: 2, назад: 2
Усилие отрыва ковша	102,3 кН
Усилие резания рукояти	75,2 кН
Макс. тяговое усилие	80 кН
Угол качания	±6,5°

## РАБОЧИЕ ЗОНЫ

SY 155W



A Макс. высота копания	8600 мм
B Макс. высота выгрузки грунта	6200 мм
C Макс. глубина копания	4800 мм
D Макс. радиус копания	7960 мм
E Мин. радиус копания (на уровне)	4750 мм

## КОМПЛЕКТАЦИЯ

SY 155W

Двигатель	ISUZU / 4HK1
Гидронасос	Kawasaki / K5VDTP1X6R
Распределитель	Kawasaki / KMX13RB
Ходовой редуктор	Rexroth / A6VM107
Поворотный редуктор	Kawasaki / M2X63CHB
Цилиндр	SANY
Электронная система	SANY
Модель резины	10.00-20 16PR





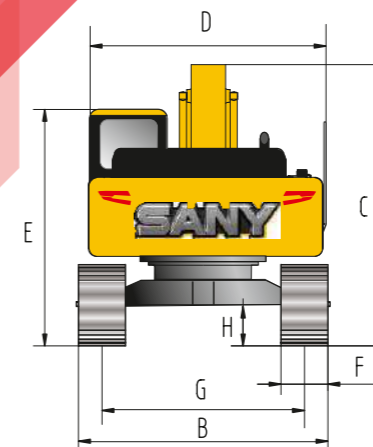
# SY 215C

Мощность двигателя 118 кВт  
(160,44 л.с.) / 2000 об/мин  
Эксплуатационная масса 22000 кг  
Длина стрелы 5700 мм  
Длина рукояти 2900 мм  
Объём ковша 0,93 м<sup>3</sup>

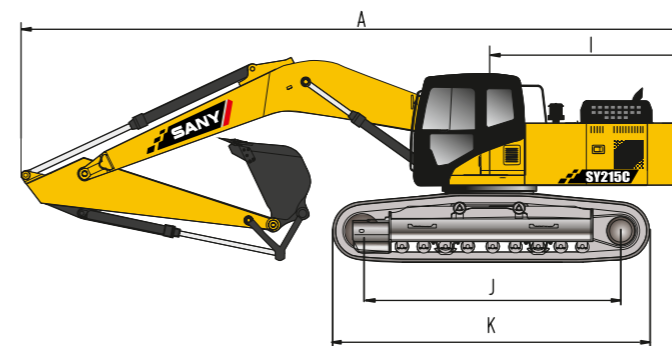


## ГАБАРИТНЫЕ РАЗМЕРЫ

SY 215C



A Габаритная длина	9680 мм
B Габаритная ширина	2980 мм
C Габаритная высота	3440 мм
D Ширина по кабине машины	2875 мм
E Габаритная высота до верха кабины	3075 мм
F Ширина башмака по стандарту	600 мм
G Колея гусеничного хода	2380 мм
H Дорожный просвет	440 мм
I Радиус поворота задней части платформы	2900 мм
J Опорная длина гусеницы	3445 мм
K Длина гусеничного хода	4250 мм



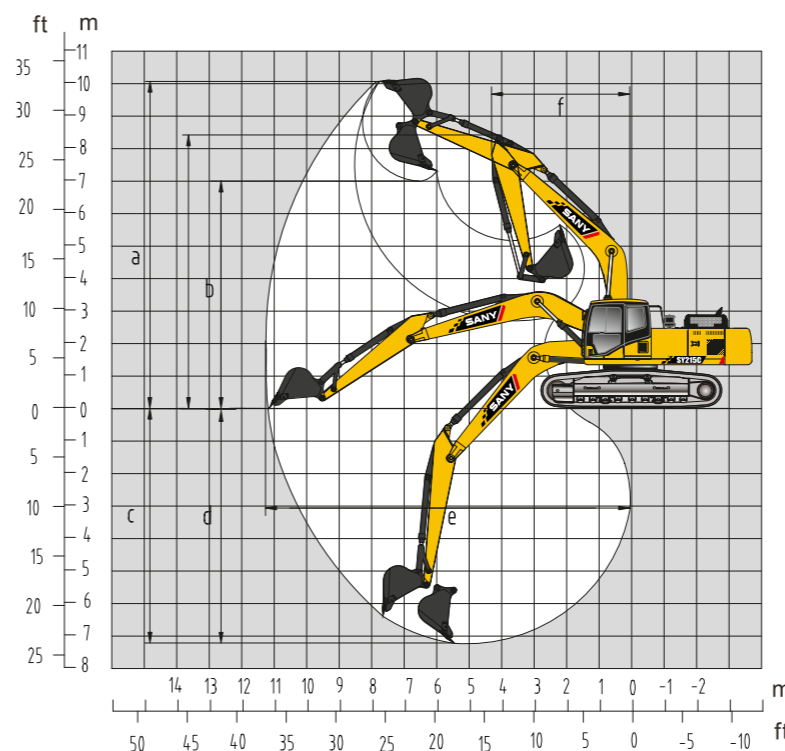
## ХАРАКТЕРИСТИКИ

SY 215C

Скорость передвижения	5,4 / 3,3 км/ч
Скорость поворота платформы	11 об/мин
Преодолеваемый подъём	70% (35°)
Удельное давление на грунт	47,4 кПа
Усилие отрыва ковша	138 кН
Усилие резания рукояти	103 кН

## РАБОЧИЕ ЗОНЫ

SY 215C



A Макс. высота копания	9600 мм
B Макс. высота выгрузки грунта	6730 мм
C Макс. глубина компания	6600 мм
D Макс. глубина выемки вертикальной стенки котлована	5800 мм
E Макс. радиус копания	10280 мм
F Мин. радиус поворота платформы	3730 мм
G Высота при мин. радиусе поворота платформы	7570 мм

## КОМПЛЕКТАЦИЯ

SY 215C

Двигатель	Mitsubishi / 4M50
Гидронасос	Kawasaki / K7V112DTP1N9R
Распределитель	Kawasaki / KMX15R
Ходовой редуктор	KYB / B0240-93111
Поворотный редуктор	Kawasaki / M5X130CHB
Цилиндр	SANY
Электронная система	SANY
Ширина башмака	600 / 700 / 800 мм
Тип башмаков гусениц	Резиновая лента Металлические башмаки



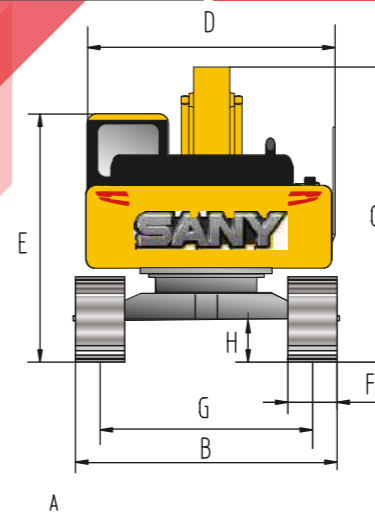
# SY 245H

Мощность двигателя 147 кВт  
(200 л.с.) / 2100 об/мин  
Эксплуатационная масса 25500 кг  
Длина стрелы 5900 мм  
Длина рукояти 2950 мм  
Объём ковша 1,3 м³



## ГАБАРИТНЫЕ РАЗМЕРЫ

SY 245H



A Габаритная длина	10290 мм
B Габаритная ширина	3190 мм
C Габаритная высота	3255 мм
D Ширина по кабине машины	3045 мм
E Габаритная высота до верха кабины	3255 мм
F Ширина башмака по стандарту	600 мм
G Колея гусеничного хода	2590 мм
H Дорожный просвет	470 мм
I Радиус поворота задней части платформы	2105 мм
J Опорная длина гусеницы	3640 мм
K Длина гусеничного хода	4445 мм

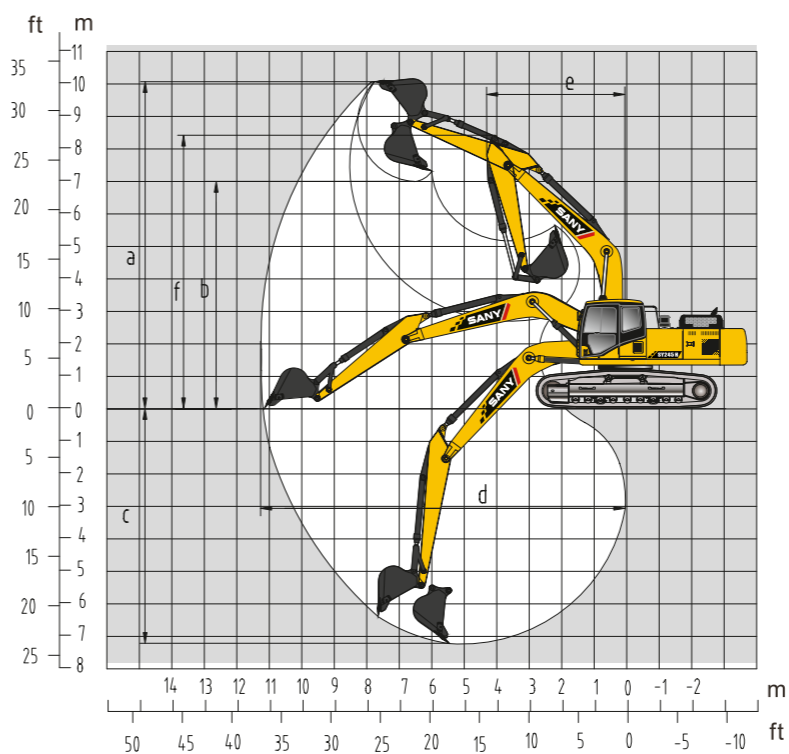
## ХАРАКТЕРИСТИКИ

SY 245H

Скорость передвижения	5,4 / 3,4 км/ч
Скорость поворота платформы	10,6 об/мин
Преодолеваемый подъём	70% (35°)
Удельное давление на грунт	53,2 кПа
Усилие отрыва ковша	175 кН
Усилие резания рукояти	120 кН

## РАБОЧИЕ ЗОНЫ

SY 245H



A Макс. высота копания	9745 мм
B Макс. высота выгрузки грунта	6715 мм
C Макс. глубина копания	6705 мм
D Макс. радиус копания	10225 мм
E Мин. радиус поворота платформы	3800 мм
F Высота при мин. радиусе поворота платформы	8016 мм

## КОМПЛЕКТАЦИЯ

SY 245H

Двигатель	Mitsubishi / DO6FRC-TAA
Гидронасос	Kawasaki / K7V125DTP
Распределитель	Kawasaki / KMX15RB
Ходовой редуктор	KYB / TM40VD
Поворотный редуктор	Kawasaki / GS14D20C.0
Цилиндр	SANY
Электронная система	SANY
Ширина башмака	600 / 700 / 800 мм
Тип башмаков гусениц	Резиновая лента Металлические башмаки

# SY 330H

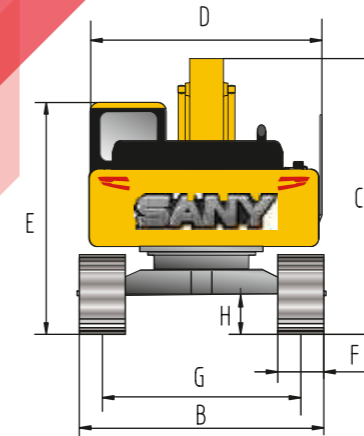


Мощность двигателя 212 кВт  
(288 л.с.) / 2000 об/мин  
Эксплуатационная масса 31500 кг  
Длина стрелы 6150 мм  
Длина рукояти 3200 мм  
Объём ковша 1,65 м<sup>3</sup>

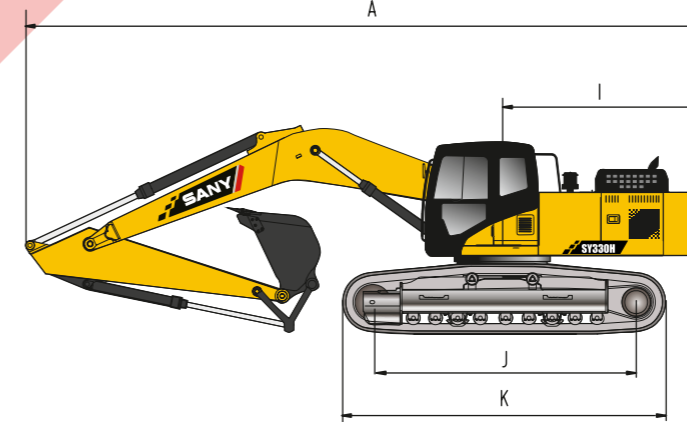


## ГАБАРИТНЫЕ РАЗМЕРЫ

SY 330H



A Габаритная длина	10667 мм
B Габаритная ширина	3190 мм
C Габаритная высота	3470 мм
D Ширина по кабине машины	3175 мм
E Габаритная высота до верха кабины	3280 мм
F Ширина башмака по стандарту	600 мм
G Колея гусеничного хода	2590 мм
H Дорожный просвет	550 мм
I Радиус поворота задней части платформы	3315 мм
J Опорная длина гусеницы	3916 мм
K Длина гусеничного хода	4840 мм



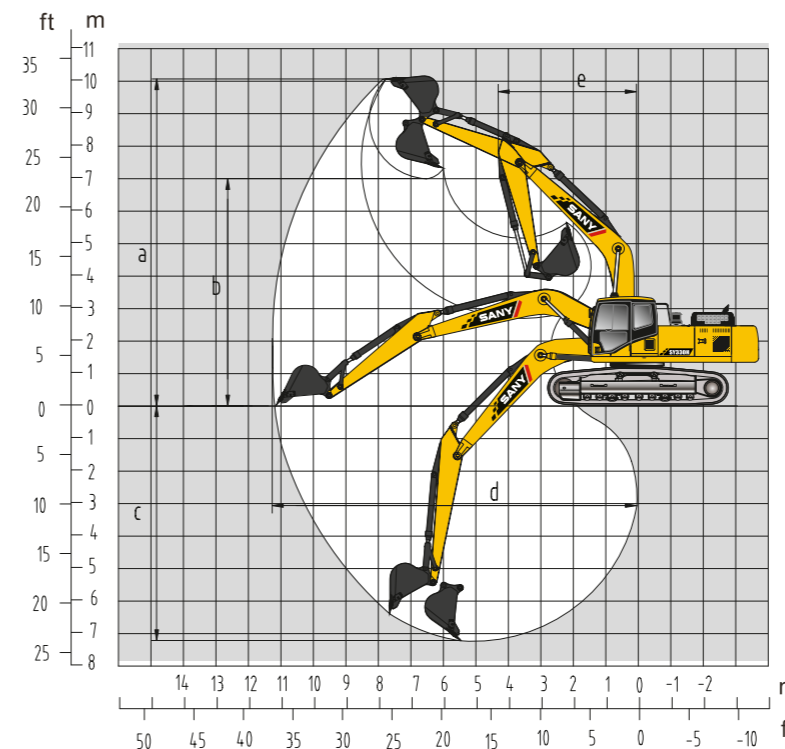
## ХАРАКТЕРИСТИКИ

SY 330H

Скорость передвижения	5,4 / 3,2 км/ч
Скорость поворота платформы	9,0 об/мин
Преодолеваемый подъём	70% (35°)
Удельное давление на грунт	60,3 кПа
Усилие отрыва ковша	204 кН
Усилие резания рукояти	153 кН

## РАБОЧИЕ ЗОНЫ

SY 330H



A Макс. высота копания	10497 мм
B Макс. высота выгрузки грунта	7359 мм
C Макс. глубина копания	6815 мм
D Макс. радиус копания	10870 мм
E Мин. радиус поворота платформы	4000 мм

## КОМПЛЕКТАЦИЯ

SY 330H

Двигатель	ISUZU / GH-6HK1
Гидронасос	Kawasaki / K5V160DTH1
Распределитель	Kawasaki / KMX15RB
Ходовой редуктор	Doosan / TM60VD-A-256
Поворотный редуктор	Kawasaki / GS20D25E.0
Цилиндр	SANY
Электронная система	SANY
Тип башмаков гусениц	Резиновая лента Металлические башмаки



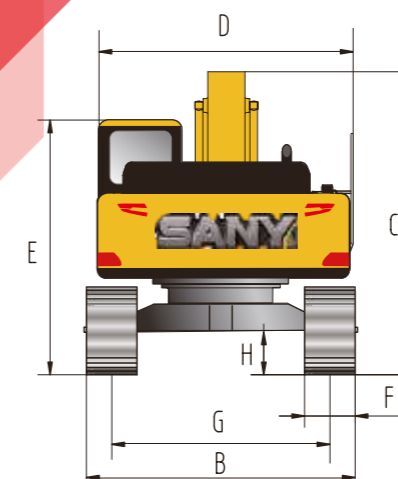
# SY 365H

Мощность двигателя 212 кВт  
(288 л.с.) / 2000 об/мин  
Эксплуатационная масса 37500 кг  
Длина стрелы 6500 мм  
Длина рукояти 2900 мм  
Объём ковша 1,6 м<sup>3</sup>

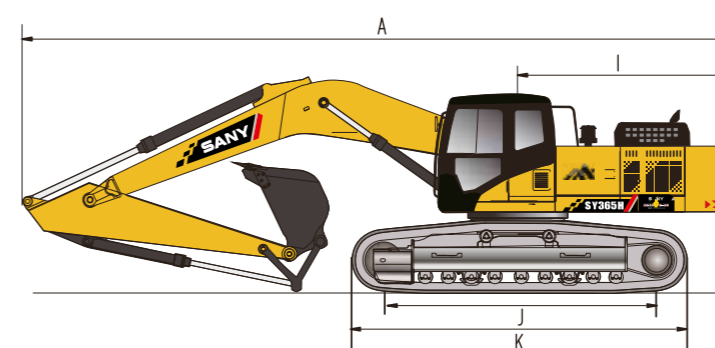


## ГАБАРИТНЫЕ РАЗМЕРЫ

SY 365H



А Габаритная длина	11530 мм
В Габаритная ширина	3190 мм
С Габаритная высота	3825 мм
Д Ширина по кабине машины	3230 мм
Е Габаритная высота до верха кабины	3440 мм
Ф Ширина башмака по стандарту	600 мм
Г Колея гусеничного хода	2590 мм
Н Дорожный просвет	550 мм
І Радиус поворота задней части платформы	3560 мм
Ј Опорная длина гусеницы	4140 мм
К Длина гусеничного хода	5065 мм



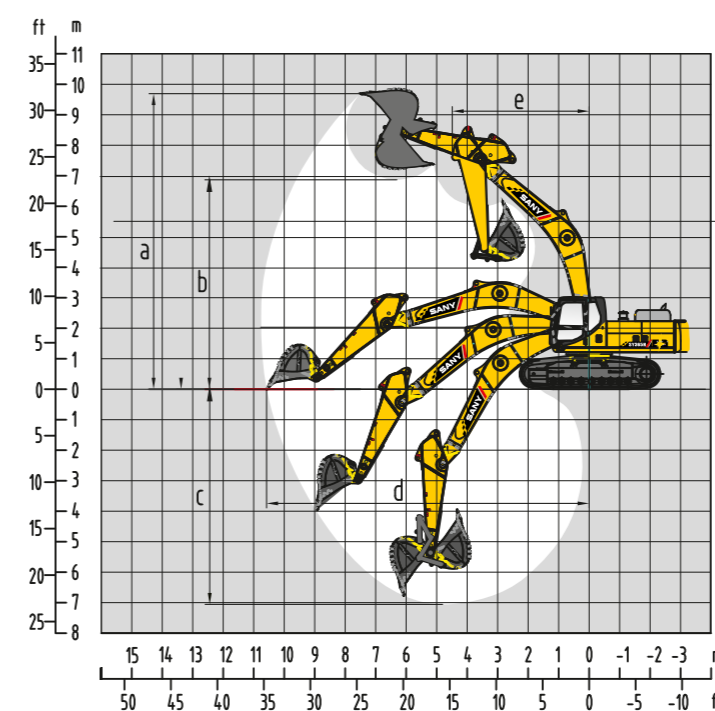
## ХАРАКТЕРИСТИКИ

SY 365H

Скорость передвижения	5,5 / 3,5 км/ч
Скорость поворота платформы	9,5 об/мин
Преодолеваемый подъём	70% (35°)
Удельное давление на грунт	65 кПа
Усилие отрыва ковша	235 кН
Усилие резания рукояти	180 кН

## РАБОЧИЕ ЗОНЫ

SY 365H



А Макс. высота копания	9890 мм
В Макс. высота выгрузки грунта	6920 мм
С Макс. глубина копания	7050 мм
Д Макс. радиус копания	10780 мм
Е Мин. радиус поворота платформы	4495 мм

## КОМПЛЕКТАЦИЯ

SY 365H

Двигатель	ISUZU / 6HK1
Гидронасос	Kawasaki / K5V160DTH1
Распределитель	Kawasaki / KMX32NA
Ходовой редуктор	Nabo / M3V270
Поворотный редуктор	Kawasaki / M5X180
Цилиндр	SANY
Электронная система	SANY
Ширина башмака	600 / 700 / 800 мм
Тип башмаков гусениц	Резиновая лента Металлические башмаки



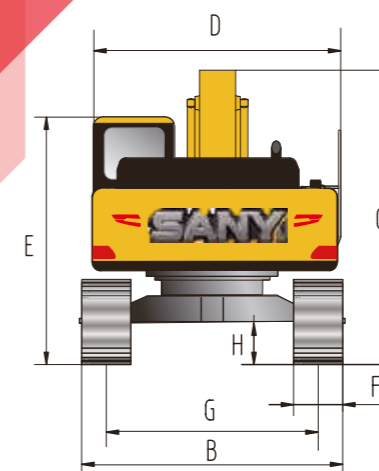
# SY 375H

Мощность двигателя 212 кВт  
(288 л.с.) / 2000 об/мин  
Эксплуатационная масса 38200 кг  
Длина стрелы 6500 мм  
Длина рукояти 2800 мм  
Объём ковша 1,9 м³

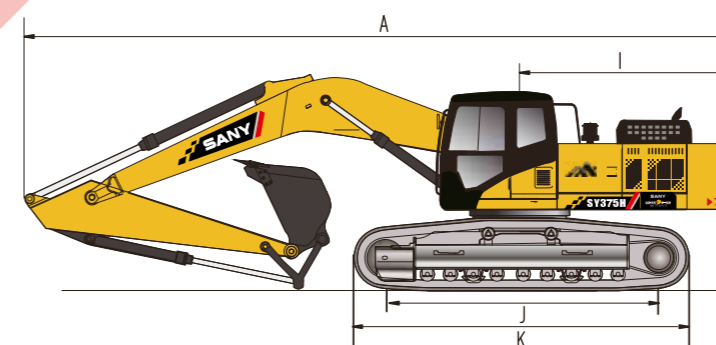


## ГАБАРИТНЫЕ РАЗМЕРЫ

SY 375H



А Габаритная длина	11425 мм
В Габаритная ширина	3190 мм
С Габаритная высота	3825 мм
Д Ширина по кабине машины	3230 мм
Е Габаритная высота до верха кабины	3440 мм
Ф Ширина башмака по стандарту	600 мм
Г Колея гусеничного хода	2590 мм
Н Дорожный просвет	550 мм
І Радиус поворота задней части платформы	3610 мм
Ј Опорная длина гусеницы	4140 мм
К Длина гусеничного хода	5100 мм



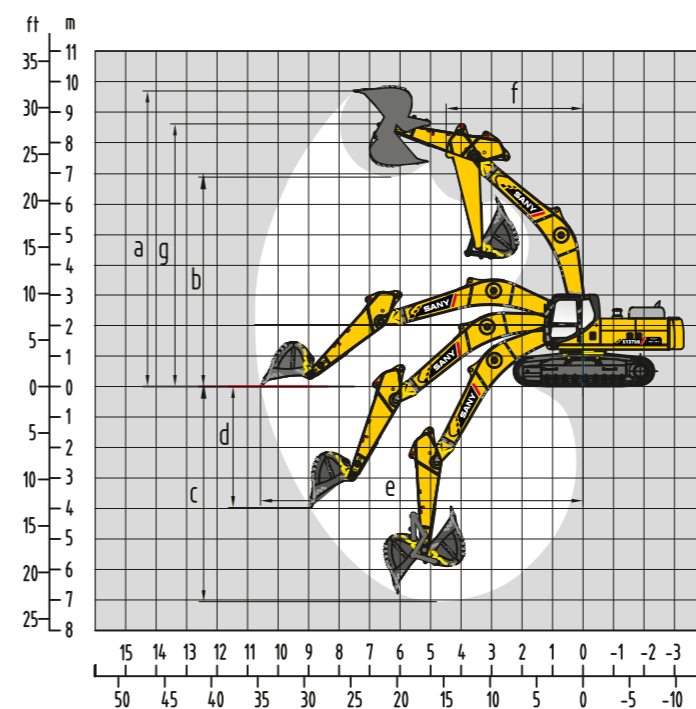
## ХАРАКТЕРИСТИКИ

SY 375H

Скорость передвижения	5,5 / 3,5 км/ч
Скорость поворота платформы	8,8 об/мин
Преодолеваемый подъём	70% (35°)
Удельное давление на грунт	68,8 кПа
Усилие отрыва ковша	235 кН
Усилие резания рукояти	210 кН

## РАБОЧИЕ ЗОНЫ

SY 375H



А Макс. высота копания	9920 мм
В Макс. высота выгрузки грунта	7010 мм
С Макс. глубина копания	7155 мм
Д Макс. радиус копания	10750 мм
Е Мин. радиус поворота платформы	4390 мм

## КОМПЛЕКТАЦИЯ

SY 375H

Двигатель	ISUZU / 6HK1
Гидронасос	Kawasaki / K5V160DTH1
Распределитель	Kawasaki / KMX32NA
Ходовой редуктор	Nabo / M3V270
Поворотный редуктор	Kawasaki / M5X180
Цилиндр	SANY
Электронная система	SANY
Ширина башмака	600 / 700 / 800 мм
Тип башмаков гусениц	Резиновая лента Металлические башмаки

# SY 415H

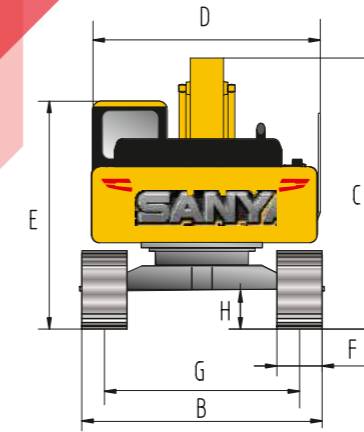


Мощность двигателя 257 кВт  
(349,42 л.с.) / 2000 об/мин  
Эксплуатационная масса 41500 кг  
Длина стрелы 6500 мм  
Длина рукояти 2900 / 2600 мм  
Объём ковша 1,9 / 2,2 / 2,5 м³

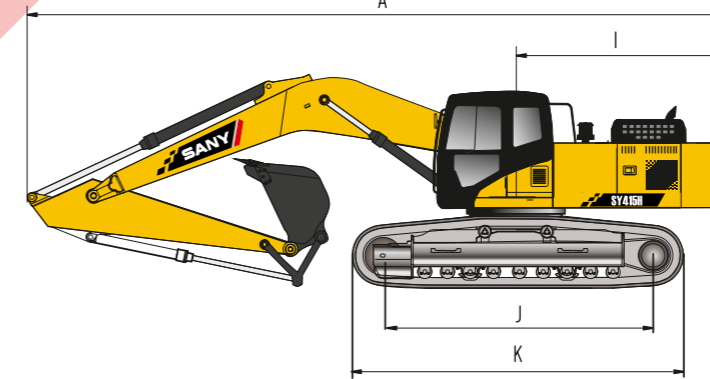


## ГАБАРИТНЫЕ РАЗМЕРЫ

SY 415H



A Габаритная длина	11700 мм
B Габаритная ширина	3360 мм
C Габаритная высота	3740 мм
D Ширина по кабине машины	3265 мм
E Габаритная высота до верха кабины	3470 мм
F Ширина башмака по стандарту	600 мм
G Колея гусеничного хода	2740 мм
H Дорожный просвет	505 мм
I Радиус поворота задней части платформы	3740 мм
J Опорная длина гусеницы	4340 мм
K Длина гусеничного хода	5320 мм



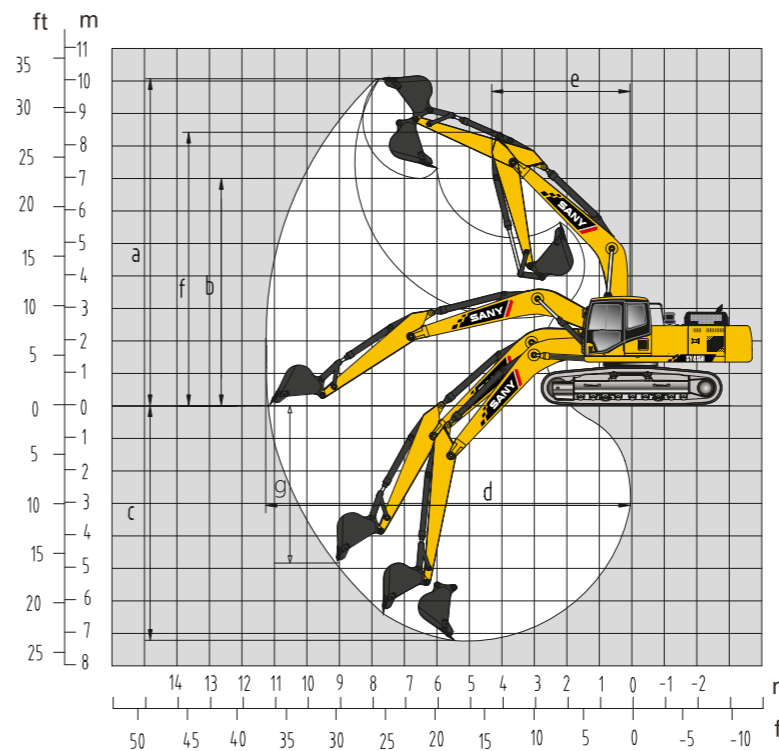
## ХАРАКТЕРИСТИКИ

SY 415H

Скорость передвижения	5,3 / 3,2 км/ч
Скорость поворота платформы	8,3 об/мин
Преодолеваемый подъём	70% (35°)
Удельное давление на грунт	75,3 кПа
Усилие отрыва ковша	247 кН
Усилие резания рукояти	218 кН

## РАБОЧИЕ ЗОНЫ

SY 415H



A Макс. высота копания	9980 мм
B Макс. высота выгрузки грунта	6960 мм
C Макс. глубина копания	7045 мм
D Макс. радиус копания	10920 мм
E Мин. радиус поворота платформы	4750 мм

## КОМПЛЕКТАЦИЯ

SY 415H

Двигатель	ISUZU / AH-6UZ1X
Гидронасос	Kawasaki / K5V200DTH1
Распределитель	Kawasaki / KMX32NA
Ходовой редуктор	Nabo / M3V270
Поворотный редуктор	Kawasaki / M5X180CHB
Цилиндр	SANY
Электронная система	SANY
Ширина башмака	600 / 700 / 800 мм
Тип башмаков гусениц	Резиновая лента Металлические башмаки

# SY 500H

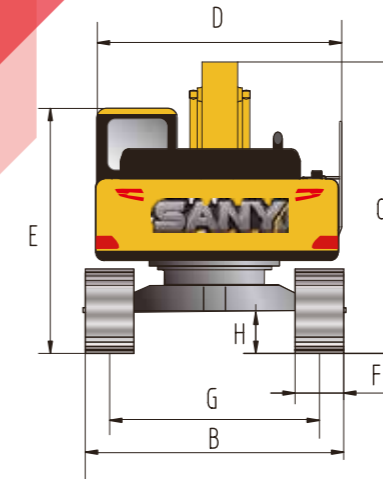


Мощность двигателя 300 кВт  
(408 л.с.) / 1800 об/мин  
Эксплуатационная масса 51500 кг  
Длина стрелы 7000 мм  
Длина рукояти 3900 мм  
Объём ковша 2,2 / 2,5 / 3,1 м<sup>3</sup>

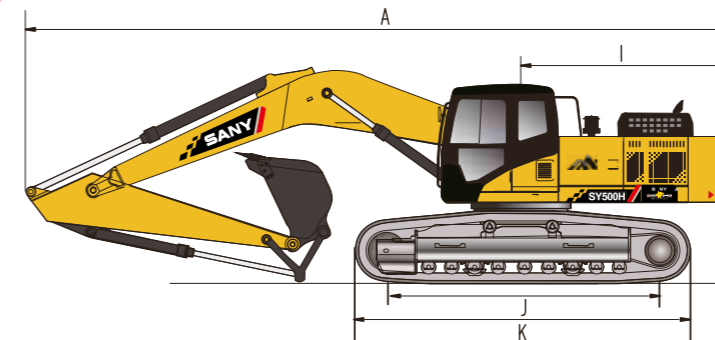


## ГАБАРИТНЫЕ РАЗМЕРЫ

SY 500H



A Габаритная длина	12157 мм
B Габаритная ширина	3640 мм
C Габаритная высота	3768 мм
D Ширина по кабине машины	3292 мм
E Габаритная высота до верха кабины	3423 мм
F Ширина башмака по стандарту	900 мм
G Колея гусеничного хода	2740 мм
H Дорожный просвет	560 мм
I Радиус поворота задней части платформы	3765 мм
J Опорная длина гусеницы	4415 мм
K Длина гусеничного хода	5440 мм



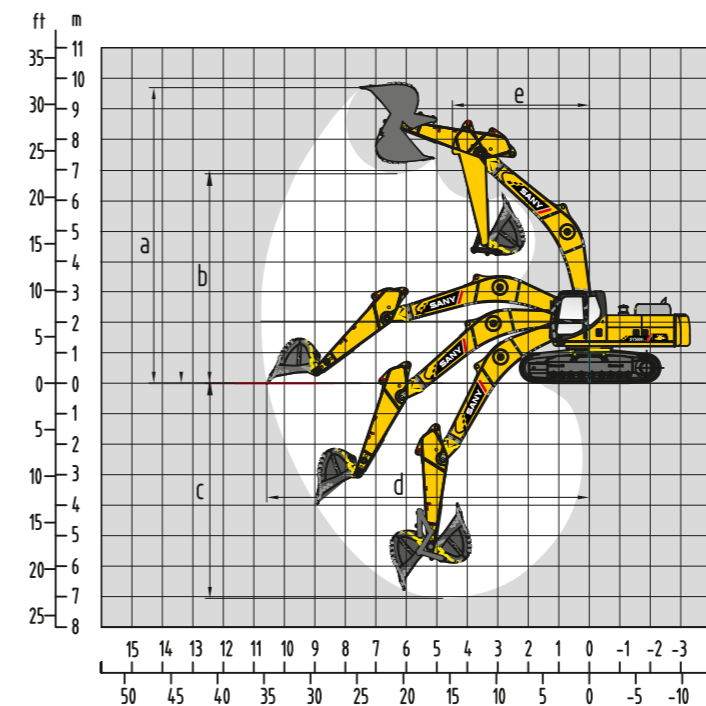
## ХАРАКТЕРИСТИКИ

SY 500H

Скорость передвижения	5,4 / 3,1 км/ч
Скорость поворота платформы	8 об/мин
Преодолеваемый подъём	70% (35°)
Удельное давление на грунт	65 кПа
Усилие отрыва ковша	275 кН
Усилие резания рукояти	207 кН

## РАБОЧИЕ ЗОНЫ

SY 500H



A Макс. высота копания	9980 мм
B Макс. высота выгрузки грунта	6960 мм
C Макс. глубина копания	7045 мм
D Макс. радиус копания	10920 мм
E Мин. радиус поворота платформы	4750 мм

## КОМПЛЕКТАЦИЯ

SY 500H

Двигатель	ISUZU / 6WG1XKSC-01
Гидронасос	Kawasaki / K5V212DPH1N3R
Распределитель	Kawasaki / KMX32NA
Ходовой редуктор	Nabo / GM85VA
Поворотный редуктор	Kawasaki / M5X250CHB
Цилиндр	SANY
Электронная система	SANY
Ширина башмака	600 / 800 / 900 мм
Тип башмаков гусениц	Резиновая лента Металлические башмаки



# SY 750H

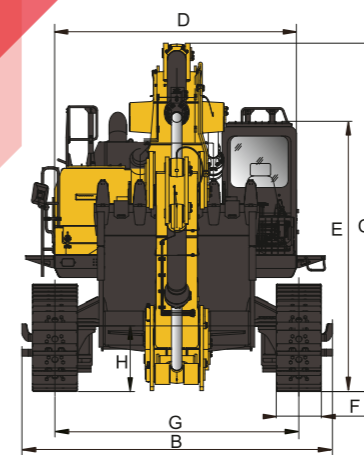


Мощность двигателя 377 кВт  
(512,6 л.с.) / 1800 об/мин  
Эксплуатационная масса 76200 кг  
Длина стрелы 7000 мм  
Длина рукояти 3000 / 2600 мм  
Объём ковша 4,2 / 4,6 / 5,4 м<sup>3</sup>

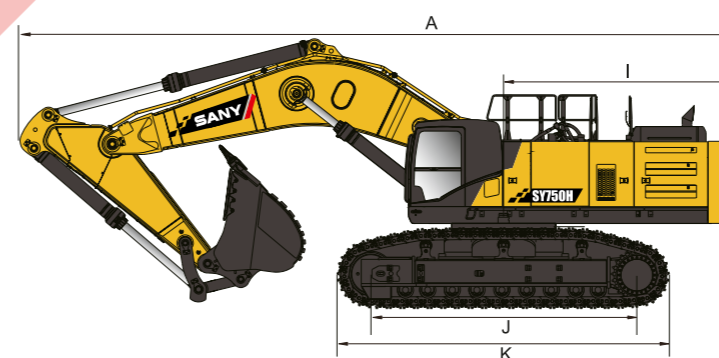


## ГАБАРИТНЫЕ РАЗМЕРЫ

SY 750H



A Габаритная длина	12865 мм
B Габаритная ширина	4320 мм
C Габаритная высота	4855 мм
D Ширина по кабине машины	3460 мм
E Габаритная высота до верха кабины	3775 мм
F Ширина башмака по стандарту	650 мм
G Колея гусеничного хода	3380 / 2780 мм
H Дорожный просвет	880 мм
I Радиус поворота задней части платформы	4220 мм
J Опорная длина гусеницы	4650 мм
K Длина гусеничного хода	5865 мм



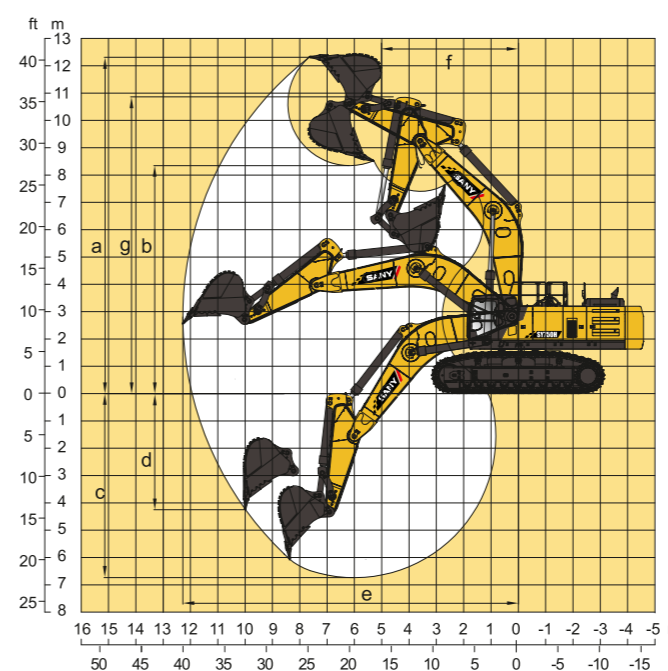
## ХАРАКТЕРИСТИКИ

SY 750H

Скорость передвижения	4,5 / 2,9 км/ч
Скорость поворота платформы	7,3 об/мин
Преодолеваемый подъём	70% (35°)
Удельное давление на грунт	110 кПа
Усилие отрыва ковша	402 кН
Усилие резания рукояти	345 кН

## РАБОЧИЕ ЗОНЫ

SY 750H



A Макс. высота копания	11200 мм
B Макс. высота выгрузки грунта	7250 мм
C Макс. глубина копания	7620 мм
D Макс. радиус копания	12050 мм
E Мин. радиус поворота платформы	5520 мм

## КОМПЛЕКТАЦИЯ

SY 750H

Двигатель	ISUZU / 6WG1
Гидронасос	Kawasaki / K3V280DTH
Распределитель	Kawasaki / KMX36NA
Ходовой редуктор	KYB / MSF340
Поворотный редуктор	Kawasaki / 2xM5X180
Цилиндр	SANY
Электронная система	SANY
Ширина башмака	650 / 750 / 900 мм
Тип башмаков гусениц	Резиновая лента Металлические башмаки





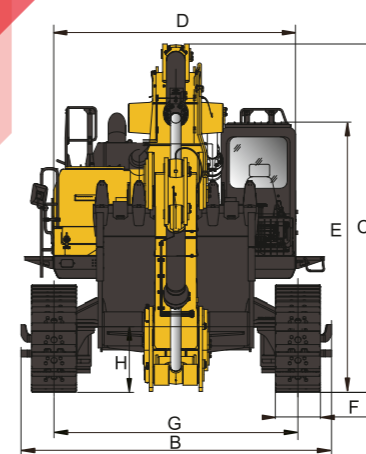
# SY 870H

Мощность двигателя 377 кВт  
(512,6 л.с.) / 1800 об/мин  
Эксплуатационная масса 78600 кг  
Длина стрелы 7000 мм  
Длина рукояти 2600 мм  
Объём ковша 5,0 / 5,4 м<sup>3</sup>

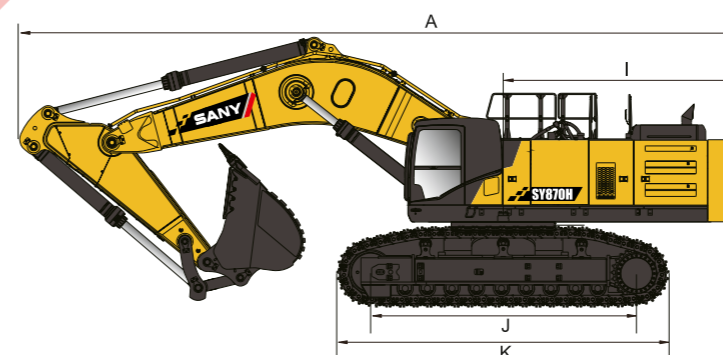


## ГАБАРИТНЫЕ РАЗМЕРЫ

SY 870H



A Габаритная длина	13002 мм
B Габаритная ширина	4320 мм
C Габаритная высота	4742 мм
D Ширина по кабине машины	3460 мм
E Габаритная высота до верха кабины	3795 мм
F Ширина башмака по стандарту	650 мм
G Колея гусеничного хода	3380 / 2780 мм
H Дорожный просвет	880 мм
I Радиус поворота задней части платформы	4220 мм
J Опорная длина гусеницы	4770 мм
K Длина гусеничного хода	5946 мм



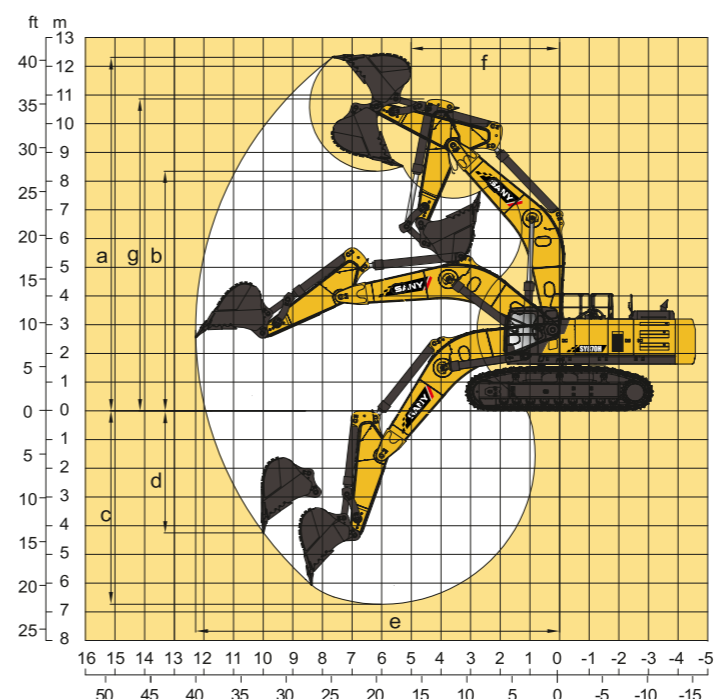
## ХАРАКТЕРИСТИКИ

SY 870H

Скорость передвижения	4,5 / 2,9 км/ч
Скорость поворота платформы	7,7 об/мин
Преодолеваемый подъём	70% (35°)
Удельное давление на грунт	114 кПа
Усилие отрыва ковша	432 / 469 кН
Усилие резания рукояти	370 / 402 кН

## РАБОЧИЕ ЗОНЫ

SY 870H



A Макс. высота копания	10910 мм
B Макс. высота выгрузки грунта	7047 мм
C Макс. глубина копания	7247 мм
D Макс. радиус копания	11703 мм
E Мин. радиус поворота платформы	5586 мм

## КОМПЛЕКТАЦИЯ

SY 870H

Двигатель	ISUZU / 6WG1
Гидронасос	Kawasaki / K3V280DTH
Распределитель	Kawasaki / KMX36NA
Ходовой редуктор	KYB / MSF340
Поворотный редуктор	Kawasaki / 2xM5X180
Цилиндр	SANY
Электронная система	SANY
Ширина башмака	650 мм
Тип башмаков гусениц	Резиновая лента Металлические башмаки



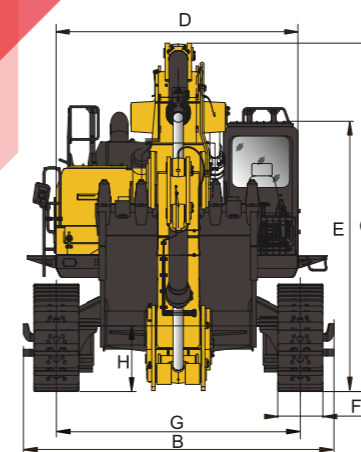
# SY 980H

Мощность двигателя 425 кВт  
(578 л.с.) / 1800 об/мин  
Эксплуатационная масса 92800 кг  
Длина стрелы 7300 мм  
Длина рукояти 2900 мм  
Объём ковша 5,5 / 6,1 / 6,5 м³

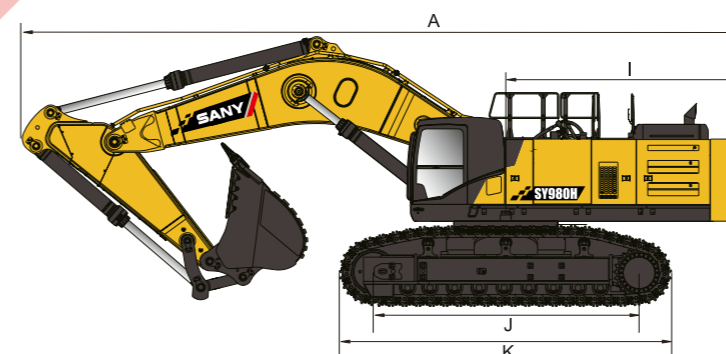


## ГАБАРИТНЫЕ РАЗМЕРЫ

SY 980H



A Габаритная длина	13840 мм
B Габаритная ширина	3380 / 2780 мм
C Габаритная высота	5300 мм
D Ширина по кабине машины	3480 мм
E Габаритная высота до верха кабины	3880 мм
F Ширина башмака по стандарту	650 мм
G Колея гусеничного хода	2750 / 3510 мм
H Дорожный просвет	945 мм
I Радиус поворота задней части платформы	4700 мм
J Опорная длина гусеницы	5070 мм
K Длина гусеничного хода	6350 мм



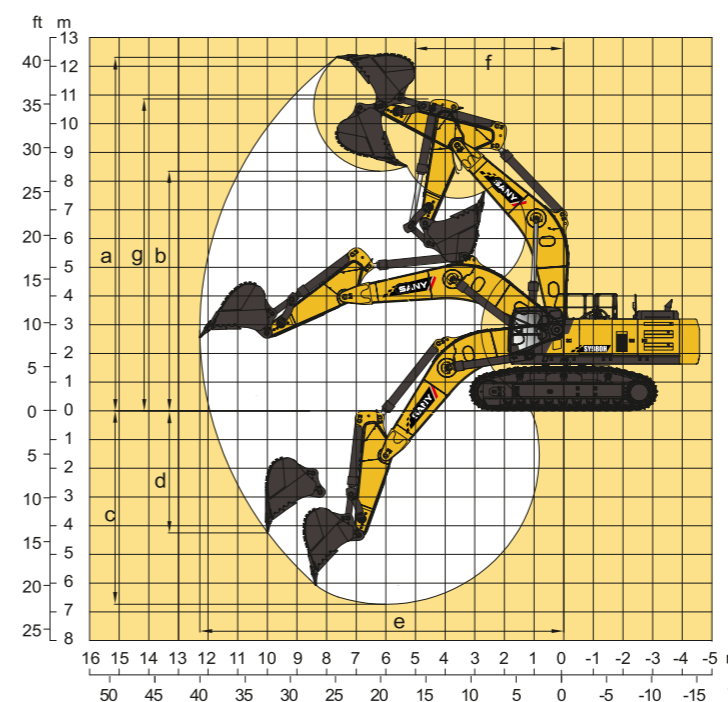
## ХАРАКТЕРИСТИКИ

SY 980H

Скорость передвижения	3,4 / 2,3 км/ч
Скорость поворота платформы	7 об/мин
Преодолеваемый подъём	70% (35°)
Удельное давление на грунт	132 кПа
Усилие отрыва ковша	495 кН
Усилие резания рукояти	446 кН

## РАБОЧИЕ ЗОНЫ

SY 980H



A Макс. высота копания	12310 мм
B Макс. высота выгрузки грунта	8345 мм
C Макс. глубина копания	6740 мм
D Макс. радиус копания	12280 мм
E Мин. радиус поворота платформы	5010 мм

## КОМПЛЕКТАЦИЯ

SY 980H

Двигатель	ISUZU / DC16
Гидронасос	Rexroth / A11VLO280
Распределитель	Rexroth / M8+MO
Ходовой редуктор	Bonfiglioli / 720C3K
Поворотный редуктор	Kawasaki / M5X250
Цилиндр	SANY
Электронная система	SANY
Ширина башмака	650 мм
Тип башмаков гусениц	Резиновая лента Металлические башмаки



# SY 1250H

Мощность двигателя 567 кВт  
(771 л.с.) / 1800 об/мин  
Эксплуатационная масса 125000 кг  
Длина стрелы 7600 мм  
Длина рукояти 3400 мм  
Объём ковша 8,0 м<sup>3</sup>

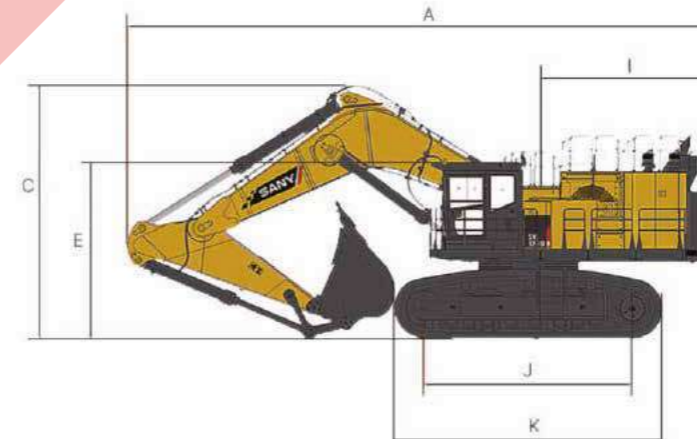


## ГАБАРИТНЫЕ РАЗМЕРЫ

SY 1250H



A Габаритная длина	14710 мм
B Габаритная ширина	5560 мм
C Габаритная высота	6260 мм
D Ширина по кабине машины	3500 мм
E Габаритная высота до верха кабины	4375 мм
F Ширина башмака по стандарту	700 мм
G Колея гусеничного хода	3900 мм
H Дорожный просвет	1085 мм
I Радиус поворота задней части платформы	4950 мм
J Опорная длина гусеницы	5150 мм
K Длина гусеничного хода	6630 мм



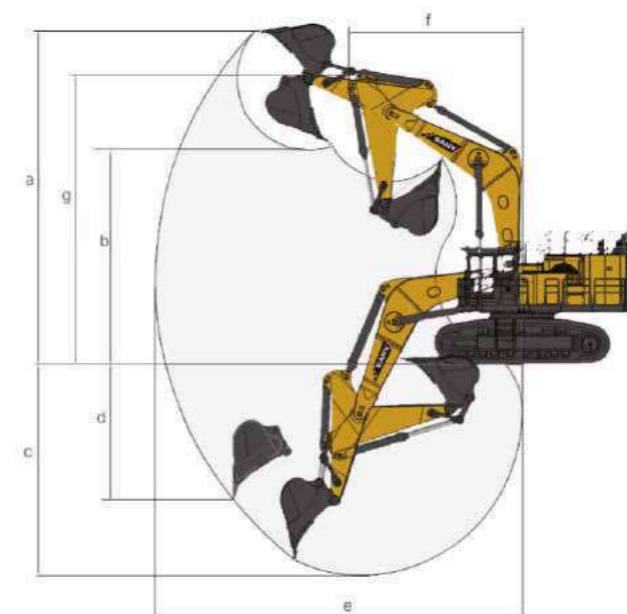
## ХАРАКТЕРИСТИКИ

SY 1250H

Скорость передвижения	3,5 / 2,4 км/ч
Скорость поворота платформы	5,5 об/мин
Преодолеваемый подъём	70% (35°)
Удельное давление на грунт	148 кПа
Усилие отрыва ковша	605 кН
Усилие резания рукояти	475 кН

## РАБОЧИЕ ЗОНЫ

SY 1250H



A Макс. высота копания	12550 мм
B Макс. высота выгрузки грунта	7945 мм
C Макс. глубина копания	8065 мм
D Макс. радиус копания	13335 мм
E Мин. радиус поворота платформы	6550 мм

## КОМПЛЕКТАЦИЯ

SY 1250H

Двигатель	Cummins / QSK23
Гидронасос	Kawasaki / K7V280DT
Распределитель	Kawasaki / KMХ36NAE
Ходовой редуктор	KYB / MSF340VP
Поворотный редуктор	Kawasaki / M5X250
Цилиндр	SANY
Электронная система	SANY
Ширина башмака	700 мм
Тип башмаков гусениц	Резиновая лента Металлические башмаки